

HOTEL DES VENTES DE BAYEUX

Dimanche 10 mai 2015
à 14h15





HOTEL DES VENTES DE BAYEUX

14 Boulevard Eindhoven - 14400 BAYEUX - Tél. : 02.31.92.04.47 - Fax : 02.31.92.21.27 - bayeuxencheres@orange.fr

VENTE AUX ENCHERES PUBLIQUES

Dimanche 10 mai 2015 à 14h15

Les artistes normands

(296 numéros)

ESTAMPES, LITHOGRAPHIES, AFFICHES

DESSINS ET TABLEAUX XIX^e

(RAVANNE, BERTHELEMY,...)

BEAUX ENSEMBLES AUTOUR DE
TRUFFAUT, SALNELLE, LEMIRRE, HARDY

BAYEUX - ENCHERES SARL

Société de ventes volontaires aux enchères publiques

— Régis Bailleul et Agnès Nentas —

Commissaires-Priseurs habilités

N° d'agrément : 2902-515

Expert :

M. Eric LEFEVRE

(membre de la Compagnie d'Expertise en antiquités et objets d'art)

06 81 83 25 45

eric.lefevre-expert@orange.fr

Expositions :

Samedi 9 mai de 10h à 12h et de 15h à 18h

Dimanche de 9h30 à 11h

Catalogue consultable sur www.interencheres.com

 interencheres

**LA GAZETTE
DROUOT.COM
CATALOGUE**

ESTAMPES



1

Pierre-Emile BERTHELEMY

Entrée du port de Courseulles à marée basse

Eau-forte titrée (pliuers marginales)

23 x 31 cm

80/100



2

Félix BUHOT

Un grain à Trouville [BG, 122]

Eau-forte. Épreuve du 3^e état publiée dans

l'Illustration Nouvelle en 1875

16,1 x 24 cm

150/200



3

Félix BUHOT

Embarcadère à Trouville [BG, 126]

Eau-forte. Épreuve du 3^e état publiée dans l'Illustration Nouvelle en 1877

19,6 x 27,3 cm

200/300



4

Félix BUHOT

Une jetée en Angleterre [BG, 132]

Pointe-sèche avec marge symphonique à gauche de l'épreuve

22,9 x 20,1 cm

300/400



5

Félix BUHOT

L'hiver à Paris ou La neige à Paris [BG, 128]

Eau-forte.

Épreuve du 3^e état publiée
dans la revue L'Art en janvier 1881

23,7 x 35 cm

200/300



6

Félix BUHOT

La petite Marine. Souvenir de Medway [BG, 153]

Eau-forte et aquatinte

16,9 x 21,7 cm

300/400



7

Sacha CHIMKEVITCH

Trois femmes

Eau-forte signée

au crayon en bas à droite,
tirée en épreuve d'artiste

11,5 x 14,5 cm

50/60

8

Sacha CHIMKEVITCH

1 carte de vœux ; 1969
(eau-forte signée et datée)

1 lithographie en
couleurs signée

3 personnages ; eau-forte
signée, tirée en épreuve
d'artiste

On joint une gravure
d'un autre artiste.

Ensemble 4 pièces

80/100



9

Maurice DENIS

Nativité

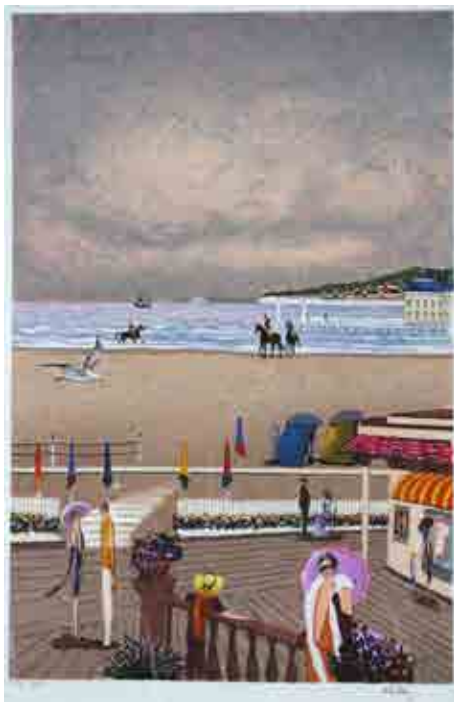
Lithographie en couleurs.
Épreuve extraite de la Gazette

des Beaux-Arts (taches)

14 x 17,5 cm

80/100





10
Ramon DILLEY
Deauville les Planches
Lithographie en couleurs signée au
crayon en bas à droite, numérotée
219/250
60 x 40 cm
80/100



11
Jeff FRIBOULET
Contrebassiste
Lithographie signée dans la
planche et dédiée à la mine de
plomb en bas au milieu
62 x 45 cm
60/90



12
Jeff FRIBOULET
Trois nus
Lithographie signée dans la planche
48 x 64 cm
80/100



13
Louis-Édouard GARRIDO
Le labour - Lithographie - 33 x 65 cm
100/150



14
Emilio GRAU-SALA
Sur la terrasse
Lithographie en couleurs signée à la mine de plomb en bas à
droite, numérotée 83/175 - 47 x 58 cm
100/150



15
André HAMBOURG
 Les chalutiers - Lithographie en couleurs signée au crayon en bas à droite ; épreuve numérotée 7/240 - 26 x 45 cm
 150/250



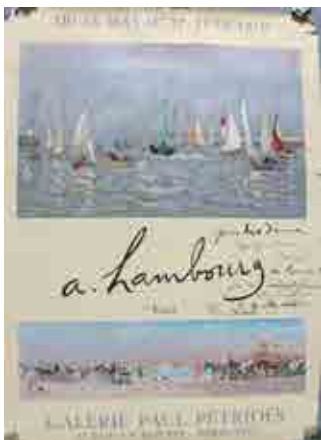
16
André HAMBOURG
 Venise, le Grand Canal - Lithographie en couleurs ;
 épreuve d'artiste signée à la mine de plomb agrémentée
 d'un DESSIN ORIGINAL, et dédicacée - 44 x 55,5 cm
 250/300



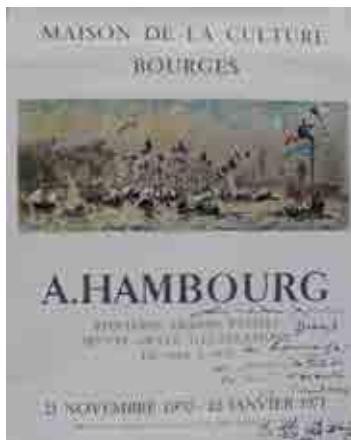
17
André HAMBOURG
 Nature morte, 1968 - Lithographie en couleurs ; épreuve
 numérotée XXVIII/XL, agrémentée d'un DESSIN
 ORIGINAL et dédicacée - 15 x 21,5 cm
 100/120



18
André HAMBOURG
 Les petits chevaux sur la plage de Trouville ; 1964
 Lithographie en couleurs ; épreuve numérotée 59/99, agrémentée de
 deux DESSINS ORIGINAUX et d'une dédicace. - 36 x 47 cm
 100/150



19
André HAMBOURG
 Affiche lithographiée de
 l'exposition Eaux,
 galerie Paul Pétridès, 1970,
 agrémentée d'une longue
 dédicace à l'encre et d'un
 DESSIN ORIGINAL
 74 x 54 cm
 100/150



20
André HAMBOURG
 Affiche lithographiée
 de l'exposition à la
 Maison de la Culture
 de Bourges, 1970,
 agrémentée d'une
 dédicace et d'un
 DESSIN ORIGINAL
 à l'encre
 74 x 54 cm
 100/150

21

André HARDY

Vieux puits normands

Aquatinte signée en bas à droit, titrée et numérotée 5/50

26,5 x 24,5 cm

50/60



22

Henry HAYDEN

Le port de Cherbourg

Lithographie en couleurs signée à la mine de plomb et numérotée

41/100

23 x 34 cm

60/80



22 A

Charles LEANDRE

A sa chère Normandie - Lithographie. Épreuve sur Japon signée à la mine de plomb en bas à droite et numérotée - 34 x 28 cm

80/120



23

Charles LEANDRE

Mariage devant l'église d'Argentan (1902)

Lithographie signée et datée dans la planche (taches)

28,5 x 20,5 cm

60/80



24

Géo LEFEVRE

Le Lexovien ; 1902

Affiche avant la lettre - Lithographie avec rehauts d'or (petites déchirures marginales) signée et datée dans la planche

56 x 37,5 cm

500/600

25

Emile LEROI

L'église Saint-Pierre de Caen

Eau-forte signée au crayon en bas à droite

29,5 x 39 cm

80/120



26

Emile LEROI

Ensemble de 15 eaux-fortes, dont 10 de la série des Costumes normands et des vues de Caen, Lisieux et Orbec
Sont jointes des gravures de mode XIX^e
50/70



27

Pierre LETELLIER

Chevaux de Camargue - Lithographie en couleurs signée
à la mine de plomb en bas à gauche - 34 x 54 cm
70/90



29

Pierre LETELLIER

Le Pélican
Lithographie en couleurs; épreuve
Hors-Commerce signée
à la mine de plomb en
bas à droite
53,5 x 40 cm
80/120

28

Pierre LETELLIER

Le Marais
Lithographie en couleurs ; épreuve
d'artiste signée et
dédiacée à la
mine de plomb
38 x 38 cm
60/80



30

Henri LEVAVASSEUR

Le marché au beurre à Caen
Bois gravé titré et signé dans la planche, numéroté 3/20 ;
contresigné à la mine de plomb
et dédiacé «à l'ami Toutain, souvenir cordial» en bas à droite - 22 x 18 cm
80/120





31

Claude QUIESSE

L'attente ; 1972

Eau-forte signée et titrée dans la planche.

Épreuve numérotée 72/95 et signée à la mine de plomb en bas à droite - 50 x 65 cm

80/120

32

Jacques SIMON

La barque

Eau-forte signée dans la planche en bas à droite

28 x 22 cm

60/90



33

David STEIN,

d'après Fernand LÉGER

Trois femmes dans un

paysage

Lithographie en couleurs,

signée au crayon en bas à

droite et tirée en Épreuve

d'artiste

45 x 55 cm

60/90

DESSINS XIX^e



34

Adolphe MAUGENDRE (1809-1895)

Régneville, 1844

Dessin rehaussé signé,

situé et daté en bas vers le centre

22 x 37 cm

600/900



35 - Victor LOTTIN de LAVAL (1810-1903)

Tête d'Oriental - Dessin rehaussé - 26,5 x 18,5 cm

80/120

36

Victor LOTTIN de LAVAL (1810-1903)

Carton de 11 dessins à la mine de plomb principalement des vues d'Orient dont :

Vue de l'Oronte, dessin signé et situé - Minaret d'Ayoun la Rachid (Bagdad) dessin signé et situé (taches) - Gué de la retraite des 10000, dessin signé et légendé - Deux esquisses de minarets - Vue du nord de la Mésopotamie -

Vue de Constantinople - Eza Kapou près du pont de Mahomet - Profil d'Oriental...

Formats divers

500/700



37

Émile DARDOIZE (1826-1901)

Les lavandières, 1877

Aquarelle et gouache signée et datée en bas à droite - 19 x 27 cm

150/200



38

Septime LE PIPPRE (1833-1871)

« Oh ! Le monstre d'homme y nous suit toujours !! »

Mine de plomb légendée - 17,2 x 22 cm

200/300



39

Septime LE PIPPRE (1833-1871)

« Fleuré la donc, Sapeur ! Elle sent bonne »

Mine de plomb légendée

18 x 22,2 cm

200/300



40

Septime LE PIPPRE (1833-1871)

« Donnez moi une demie once du métique pour not' dame qu'est tombée en attaque dans un petit.... » - Mine de plomb légendée et datée « 17 octobre » - 18 x 25 cm

200/300



41
Gustave CARDINAL (XIX^e)
 La pêcheuse de crevettes
 Gouache signée. Tampon sec
 en haut de la planche
 32 x 24 cm
 100/150



42
Gustave CARDINAL (XIX^e)
 Le retour de la pêche
 Gouache signée. Tampon sec
 en haut de la planche.
 32 x 24 cm
 100/150

43
Gustave CARDINAL (XIX^e)
 Le derrière de la Normande; 1868
 Gouache signée et datée en bas à droite. Tampon sec en haut de la planche
 32 x 24 cm
 100/150



44
Gaston LA TOUCHE
(1854-1913)
 Jeune femme assise dans un
 jardin ; 1885 (ou Solitude)
 Plume signée et datée en
 bas à gauche
 27,5 x 20 cm
 200/300



45
FRANK-BOGGS (1855-1926)
 Isigny, le port (1884)
 Mine de plomb signée, située et datée en bas à gauche
 12,5 x 20,5 cm
 250/350



46

Eugène LE MOUËL (1859-1934)

Châteaux (Pierrefonds?)

Paire d'aquarelles gouachées
signées en bas à gauche pour l'une,
en bas à droite pour l'autre

90 x 47,5 cm (à vue)

200/300



TABLEAUX XIX^e



47

École normande XIX^e

Jeune femme aux bijoux

Huile sur cuivre

18 x 14,5 cm

120/150

48

Louis-Claude

MALBRANCHE

(ou MALLEBRANCHE),

1790-1838

Le bonhomme de neige

- Huile sur toile signée en
bas à gauche

24 x 32,5 cm

1200/1500



49

Jean-Jacques

MONANTEUIL

(1785-1860)

Paysan normand et

son pichet de cidre

Huile sur toile signée

vers le bas à gauche

36,5 x 28 cm

500/800



50

Pierre-Emile BERTHELEMY (1818-1894)

L'embarquement - Huile sur toile signée en bas à gauche - 30 x 41 cm

900/1200

51
Louise EUDES de GUIMARD (1827-1904)
 Portrait d'enfant au foulard, 1854
 Huile sur panneau signée
 et datée vers le bas à gauche
 28 x 22,5 cm
 1500/2500
Voir reproduction en 2^e de couverture

52
Septime LE PIPPRE (1833-1871)
 Les cavaliers
 Huile sur toile signée en bas
 vers la droite
 (rentoilée)
 30 x 39 cm
 900/1200



53
Amélie BURDIN (1834-?)
 Le port du Havre
 Huile sur toile signée en bas à gauche
 54 x 81 cm
 1000/1200



54
Rosalie RIESENER (1843-1913)
 Amie de Berthe Morisot et fille de Leon Riesener.
 Jeune femme et son cheval ; 1865
 Huile sur toile signée en bas à droite (rentoilage)
 43 x 34 cm
 300/500



55
François MILLET (1851-1917)
 Manoir de la Hague ;
 1897
 Huile sur toile signée,
 datée et située
 en bas à gauche
 35 x 29 cm
 600/900

56
Edouard HAMMAN (1854-1952)
 Un moment de quiétude: jument normande et son
 poulain (Basse-Normandie)
 Huile sur toile signée en bas à gauche
 (manques de matière dans la partie inférieure).
 Étiquettes au dos
 88 x 131 cm
 3000/4000

Voir reproduction en 3^e de couverture

57

Leon-Gustave RAVANNE (1855-1905)

Barque et pêcheurs ; 1890

Huile sur toile signée et datée en bas à gauche

60 x 81 cm

5000/6000

Voir reproduction en 4^e de couverture



60

Jules-Louis RAME (1855-1927)

Paysage aux arbres et aux meules

Huile sur panneau signée du cachet du monogramme

en bas à droite

15,5 x 21,5 cm

300/450

61

Jules-Louis RAME (1855-1927)

Le moulin

Huile sur panneau signée du cachet du monogramme

en bas à droite - 15,5 x 21 cm

300/450

58

Emile-Valentin BERTHELEMY (1855-1928)

Brick en pleine mer, 1896

Huile sur toile signée et datée en bas à gauche (accident)

46 x 33 cm

1200/1500



58 A

FRANK-BOGGS (1855-1926)

Caen, église Saint-Pierre

Huile sur toile

signée en bas à gauche

74 x 54,5 cm

3500/5000



59

Jules-Louis RAME (1855-1927)

Route de campagne

Huile sur panneau signée du cachet du monogramme

en bas à droite - 15,5 x 21 cm

300/450





62

Eduardo-Leon GARRIDO (1856-1949)

Portrait de jeune élégante au chapeau

Huile sur panneau d'acajou signée en haut à gauche - 24 x 19 cm

800/1200



63 - **Paul LE MORE (1863-1914)**

La charrue qui s'emball

Huile sur toile signée en bas à droite - 26 x 38 cm

500/600

ARTISTES DE LA SUISSE NORMANDE

64

Georges MOTELEY (1865-1923)

Paysage vallonné, 1916

Huile sur carton signé et

daté en bas à droite

16 x 29 cm

400/500



66

Paulémile PISSARRO (1884-1972)

Maisons au bord de l'eau ; vers 1914 - Huile sur toile signée

« Paulémile » en bas à gauche - 54 x 65 cm

1200/1800

14

65

Georges

MOTELEY (1865-1923)

Clécy ; les bords de l'Orne

Huile sur toile

signée en bas à droite

50 x 73 cm

1200/1500



67 - **André HARDY (1887-1986)**

Près de l'âtre ; étude - Lavis d'encre signé en bas à droite

24 x 34,5 cm

150/250

68

André HARDY (1887-1986)

Paysage pointilliste

Huile sur carton signée du cachet de l'atelier en bas à droite - 36 x 27 cm

300/450



69

André HARDY (1887-1986)

Bords de l'Orne - Huile sur carton signée en bas à droite - 36 x 50 cm

300/450



70

André HARDY (1887-1986)

Les berges de l'Orne - Huile sur panneau signée en bas à droite

30,5 x 45,5 cm

350/500

71

**André
HARDY
(1887-1986)**

Le vase de
fleurs jaunes

Huile sur
carton signée
en bas à droite

37 x 27 cm

200/300



72

André HARDY (1887-1986)

Chaumière de la Souleuvre

Huile sur carton signée en bas à droite, titrée au dos

29 x 37 cm

250/350





73 - André HARDY (1887-1986)
 Le viaduc - Huile sur carton signée en bas à droite
 24,5 x 35 cm
 200/300



74 - André HARDY (1887-1986)
 Route le long de la vallée de l'Orne - Huile sur carton
 signée en bas à droite - 26,5 x 35,5 cm
 250/350



75 - André HARDY (1887-1986)
 Chaumières à la Faverie - Huile sur papier signée du cachet
 de l'atelier (déchirures marginales)- 28,5 x 37 cm
 150/250



76 - André HARDY (1887-1986)
 Arclais ; la maison du docteur Bazin - Huile sur carton signée
 en bas à droite, titrée au dos - 30 x 37 cm
 250/350



77 - André HARDY (1887-1986)
 Chaumière à Proussy - Huile sur carton
 signée en bas à droite, titrée au dos - 29 x 37,5 cm
 300/450
 16



78 - André HARDY (1887-1986)
 Poules picorant devant la grange
 Huile sur panneau signée en bas à droite - 30 x 40,5 cm
 300/400



79 - André HARDY (1887-1986)

La vieille ferme

Huile sur carton signée en bas à droite - 24,5 x 33 cm
300/450



80 - André HARDY (1887-1986)

Le vieux paysan dans le hameau

Huile sur panneau signée en bas à droite - 33 x 40 cm
400/500



81 - André HARDY (1887-1986)

Clécy, le barrage du Vey

Huile sur panneau signée en bas à droite - 91 x 65 cm
800/1200



82 - André HARDY (1887-1986)

Au coin de la table

Huile sur panneau signée en bas à droite - 34 x 41,5 cm
300/400



83 - André HARDY (1887-1986)

Intérieur d'étable

Huile sur panneau signée en bas à droite - 33 x 41 cm
300/400



84 - André HARDY (1887-1986)

Pommiers en fleurs à Saint-Germain

Huile sur panneau signée en bas à droite - 29,5 x 37 cm
500/600



85 - André HARDY (1887-1986) - Intérieur à la cuisine
Huile sur panneau signée en bas à droite - 33 x 41 cm
600/800



86 - André HARDY (1887-1986)
La ferme-manoir
Huile sur panneau signée en bas à droite - 65 x 92 cm
800/900

ARTISTES DE L'ORNE



87- Mary RENARD (1849-1925)
La Sarthe à Saint-Céneri
Huile sur toile signée en bas à droite - 38 x 55 cm
400/600



88 - Auguste-Jean CLAIRE (1881-1970)
Berges en fleurs
Huile sur toile signée en bas à droite - 50 x 65 cm
800/1200



89 - Émile MANGENOT (1910-1991)
Paysage - Huile sur toile signée en bas à gauche - 55 x 65 cm
200/300



90
Émile
MANGENOT
(1910-1991)
Neige
Huile sur toile signée
en bas
à gauche
et titrée au dos
81 x 60 cm
300/450

PEINTRES DE CAEN ET DES ALENTOURS



91- Edmond MONMELIEN (1870-1962)

Caen, porte de secours du château - Huile sur toile signée en bas à droite
50 x 100 cm
80/120



92 - René THURIN (1874-1951)

Jeune fille à la barque - Huile sur panneau
signée en bas à gauche - 38,5 x 54 cm
300/400



93

Géo LEFEVRE (1876-1953)

Étude préparatoire pour l'affiche de
Saint-Aubin-sur-Mer
Dessin au fusain rehaussé de crayon de
couleurs signé et daté 1902 en haut à
droite, surdeux feuilles
85 x 61 cm
500/600



94

Géo LEFEVRE (1876-1953)

L'allée à l'automne
Huile sur panneau
signée en bas à gauche
22 x 13,5 cm
300/400



95

Géo LEFÈVRE (1876-1953)

Ouistreham, le port
Huile sur toile signée en bas à gauche
38 x 55 cm
1200/1800



96
Géo LEFEVRE (1876-1953)
 Bords de l'Orne vers Mutrécy
 Huile sur panneau signée en bas à droite - 60 x 73 cm
 300/500



97
Géo LEFEVRE (1876-1953)
 L'église de Bully
 Huile sur toile signée en bas à droite - 43 x 55 cm
 600/700

98

Géo LEFEVRE (1876-1953)
 Ferme à Fresney-le-Puceux
 Huile sur panneau signée en bas à droite - 32,5 x 40,5 cm
 800/900



99
Marguerite-Marie LE BOEUF (1884-1967)
 Vase d'anémones (taches)
 Aquarelle signée en bas à droite
 52,5 x 72 cm
 100/120



100
Édouard CORTÈS (1882-1969)
 Vase de fleurs
 Huile sur carton signée vers le bas à droite
 (pliure du carton dans l'angle inférieur gauche, invisible sous le cadre)
 16 x 13,5 cm
 Madame Nicole VERDIER a confirmé l'authenticité de cette oeuvre.
 1000/1500



101

Henri LEVAVASSEUR (1887-1962)

Autour de la table - Huile sur panneau signée et dédiée
 « à Norbert, souvenir cordial », au dos - 40 x 31 cm
 300/400



102

Louis-Edouard GARRIDO (1893-1982)

Nature morte aux raisins et aux figes
 Huile sur panneau signée en bas à droite
 27 x 34,5 cm
 600/900



103

Louis-Edouard GARRIDO (1893-1982)

Nature morte aux pêches et aux cerises
 Huile sur panneau signée en bas à droite
 27 x 41 cm
 600/900

104

Louis-Edouard GARRIDO (1893-1982)

Paysage ; 1950
 Huile sur panneau signée et datée en bas à droite
 46 x 61 cm
 600/800



105

Louis-Edouard GARRIDO (1893-1982)

Nature morte au faisan
 Huile sur panneau signée en bas à droite
 65 x 50 cm
 300/500



106
Louis-Edouard GARRIDO (1893-1982)
Portrait d'homme à la légion d'honneur
Huile sur panneau signée en haut à droite - 55 x 46 cm
200/300



107
Louis-Edouard GARRIDO (1893-1982)
Nature morte aux fruits rouges; 1980
Huile sur panneau signée en bas à droite
33 x 46 cm
1000/1500



108
Charles-Victorien TOUTAIN (1899-1945)
Les oies - Aquarelle signée du cachet - 16,5 x 25 cm
150/200



109
Charles-Victorien TOUTAIN (1899-1945)
Meules sous ciel d'orage
Huile sur panneau signée du cachet - 16 x 22 cm
300/400



110
Charles-Victorien TOUTAIN (1899-1945)
Meules sous le grand arbre
Huile sur panneau signée du cachet
16 x 22 cm
300/400



111
Charles-Victorien TOUTAIN
 (1899-1945)
 Rémy à la vaisselle
 Huile sur toile signée
 du cachet
 65 x 50 cm
 600/900



113
André LEMAITRE (1909-1995)
 Paysage près du petit pont
 Huile sur toile signée en bas à droite - 73 x 92 cm
 1000/1500



114
Roland Van LERBERGHE (1909-1997)
 Marais, 1975
 Huile sur panneau signée et datée en bas à gauche - 30 x 101 cm
 100/150

115
Roland Van LERBERGHE (1909-1997)
 Ouireham, le port (1976)
 Gouache signée et datée en bas à droite - 23 x 41,5 cm
 100/150



112
François BARETTE (1899-1979)
 Études d'Indiens
 12 aquarelles sur traits de fusain signées du cachet,
 dans 2 encadrements
 19 x 12 chaque aquarelle
 500/600



116
Roland Van LERBERGHE (1909-1997)
 Marais, 1978
 Aquarelle signée et datée en bas à gauche
 27 x 54 cm
 100/150



117
Roland Van LERBERGHE (1909-1997)
 Marais, 1982
 Aquarelle signée en bas à gauche - 20,5 x 55,5 cm
 100/150

118
Paul HERVIEU (1914-2007)
 Le Mont-Saint-Michel
 Huile sur toile de jute signée en bas à gauche
 113 x 110 cm
 200/300



119
Pierre LETELLIER (1928-2000)
 Pommiers dans l'eau
 Huile sur toile signée en bas à droite
 19 x 27 cm
 300/400

120
Pierre LETELLIER (1928-2000)
 Vase de fleurs au pot blanc; 1959
 Huile sur toile signée et datée vers le bas à droite
 61 x 38 cm
 400/500



121
Pierre LETELLIER (1928-2000)
 Arbres dans le marais
 Huile sur toile signée en bas à droite - 54,5 x 73 cm
 600/900



122

Pierre LETELLIER (1928-2000)

Le rameur à Torcello

Huile sur toile signée en bas à gauche, titrée au dos

38 x 61 cm

1000/1500



123

Pierre LETELLIER (1928-2000)

Les fritillaires

Huile sur toile signée vers

le bas à gauche

100 x 50 cm

800/1000

PEINTRES DU COTENTIN Ceux de la Baie et de l'Avranchin



124

Felix PLANQUETTE (1873-1964)

Vaches à l'abreuvoir

Huile sur panneau signée en bas à droite - 14 x 22 cm

500/600



126

Jacques SIMON (1875-1965)

Vache sous le grand arbre

Huile sur toile signée en bas à droite

71 x 55 cm

600/900



125

Jacques SIMON (1875-1965)

Carolles, la plage

Aquarelle signée et située en bas à gauche - 27 x 37 cm

450/600



127

Jacques SIMON (1875-1965)

Bouquet de marguerites

Huile sur toile signée en bas vers la droite - 38 x 55 cm

400/500



128

Maurice PARIS (1903-1969)

Les Goémoniers dans la baie

Huile sur carton signée en bas à gauche - 24,5 x 35 cm

400/600



129

Maurice PARIS (1903-1969)

Récolte de goémons dans la Baie

Huile sur toile signée en bas à droite - 27 x 41 cm

600/900



130

Maurice PARIS (1903-1969)

Le défilé des Goémoniers

Huile sur toile signée en bas à droite - 50 x 65 cm

1000/1200



131

Pierre BRETTE (1905-1961)

Cancale, flottille de chalutiers

Aquarelle signée et située en bas à droite

38,5 x 56,5 cm

1500/2000



132 - Pierre BRETTE (1905-1961)
Blainville, 1953
Aquarelle signée, située et datée en bas à gauche - 37 x 53,5 cm (à vue)
1500/2500



133 - Pierre BRETTE (1905-1961)
Barque de pêcheurs au sec
Aquarelle signée en bas à gauche
13,5 x 17,5 cm
500/600



134 - Pierre BRETTE (1905-1961)
Charrette de Goémoniers à marée basse
Aquarelle signée en bas à gauche - 14 x 17,5 cm
500/600



135 - Pierre BRETTE (1905-1991)
Bec d'Andaine, études (1943)
Aquarelle signée du cachet du monogramme en bas à gauche
16 x 22,5 cm
150/250



136
François VIOLANT né en 1943
Barque et chalutier
Aquarelle signée en bas à droite
32 x 42,5 cm
200/300

Ceux de la Hague et du Val de Saire



137 - Émile TESSON (XIX^e)

Le port de Cherbourg - Huile sur panneau
signée en bas à droite

10,5 x 17,5 cm

200/300



138 - Edith FAUCON née en 1915

Le Château de Nacqueville
Huile sur toile signée en bas à droite

27 x 41 cm

150/250



139

Edith FAUCON née en 1915

Manoir du Dur-Écu

Huile sur panneau signée en bas à droite

33 x 40,5 cm

150/250



140

Edith FAUCON née en 1915

Manoir du Tourp

Huile sur panneau signée en bas à droite - 22 x 33 cm

150/250



141

Edith FAUCON née en 1915

La gare de Cherbourg

Huile sur panneau signée en bas à gauche

50 x 65 cm

250/350



142
Gaston PIATIER (XX-XXI^e), Élève d'Emile DORRÉE
 Camping à Barfleur
 Huile sur panneau signée en bas à gauche - 24 x 35 cm
 150/250



143 - Maurice LEMAITRE né en 1926
 Marée basse à Saint-Vaast-la-Hougue
 Huile sur panneau signée en bas à droite - 27 x 35 cm
 500/600

LES PEINTRES DE L' ESTUAIRE



144
Louis-Alexandre DUBOURG (1821-1891)
 Nature morte aux fruits et au morceau de livarot
 Huile sur toile non signée
 30 x 50 cm
 600/900

*Exposition : Rétrospective DUBOURG,
 musée Eugène Boudin, Honfleur, juin-octobre 2001.
 Numéro 11 du catalogue
 (sous le titre Nature morte au melon)*



145
Louis-Alexandre DUBOURG (1821-1891)
 La plage
 Aquarelle monogrammée en bas à droite
 12 x 22 cm
 250/350



146 - Raymond BIGOT (1872-1953)
 Le rapace - Lavis d'encre signé en bas à droite - 20 x 26 cm
 200/300



147
Raymond BIGOT (1872-1953)
Les deux chouettes, 1924
Dessin rehaussé
signé et dédié
« à Louise Bedel,
respectueusement »
31 x 23 cm
300/400



148
Raymond BIGOT (1872-1953)
Couple de faisans
Aquarelle signée en bas à gauche (déchirures) - 50 x 64 cm
300/450



149
Raymond BIGOT (1872-1953)
Chouette hulotte
Sculpture en bois exotique
signée en bas.
Hauteur : 30 cm
1000/1500



150
Henri de SAINT-DELIS (1878-1949)
Port de Honfleur
Aquarelle signée en bas à gauche
24 x 30,5 cm
1200/1500



151
Henri de SAINT-DELIS (1878-1949)
Honfleur, sortie du port
Aquarelle signée en bas à gauche
30,5 x 47,5 cm
3000/4000



152
Pierre-Olivier DUBAUT (1886-1968)
Le fiacre
Lavis d'encre signé en bas à droite - 29,5 x 47 cm
100/150



153
Paul-Élie GERNEZ (1888-1948)
Trouville
Fusain signé du monogramme en bas à droite
23 x 37 cm
200/300



154
Paul-Élie GERNEZ (1888-1948)
Étude de ciel sur l'estuaire
Pastel signé du monogramme et daté 1915 en bas à droite
20 x 27 cm
1500/2500



155
Paul-Élie GERNEZ (1888-1948)
Plage de Honfleur - Aquarelle signée en bas à droite - 29 x 46 cm
2000/2500



156
Paul-Élie GERNEZ (1888-1948)
Le Havre
Dessin au fusain
signé du monogramme en bas à droite, situé
18 x 29 cm
200/250



157
Edmond ERNEST-KOSMOWSKI (1900-1985)
 Côte rocheuse - Huile sur panneau signée en bas à droite - 46 x 38 cm
 300/400



158
Fernand HERBO (1905-1995)
 Le port
 Aquarelle signée en bas à droite - 8 x 11 cm
 150/250



159
Fernand HERBO (1905-1995)
 Montmartre
 Aquarelle signée et située en bas à droite - 34 x 41 cm
 400/500



161
Jean DRIES (1905-1973)
 Jeune femme pensive; 1941
 Huile sur toile signée et datée en bas à droite - 55 x 66 cm
 500/800



160
Jean DRIES (1905-1973)
 Sur la plage - Gouache signée en bas à droite - 32 x 24 cm
 200/300



162
Charles POLLACI
(1907-1989)
 Le moulin Rouge
 Gouache signée
 en bas à droite
 24 x 32 cm
 100/150



163 - Charles POLLACI (1907-1989)

Flieurs sur fond bleu
 Huile sur carton signée en bas à droite, titrée au dos 22 x 17,5 cm
 200/250



164 - André HAMBOURG (1909-1999)

La Baie, le Mont vers Saint-Jean-le-Thomas; 1984
 Huile sur toile signée en bas à droite, titrée et datée au dos - 16 x 22 cm
 2000/2500



165 - André HAMBOURG (1909-1999)

La vieille cuisinière ; 1951 - Huile sur toile
 signée en bas à droite, titrée et datée au dos - 73 x 60 cm
 3000/4000



166

André HAMBOURG (1909-1999)
 Paris, Notre-Dame
 Pastel sur traits de plume, signé en bas à droite
 50 x 65 cm
 900/1200



167- André HAMBOURG (1909-1999)
 Les Tournesols
 Pastel sur traits de plume signé en bas à droite - 50 x 65 cm
 600/900



168 - André HAMBOURG (1909-1999)
 La plage - Aquarelle signée en bas à gauche - 21 x 25 cm
 400/600



169 - Bernard LORIENT (1925-1998)
 Plage animée - Pastel signé en bas à gauche - 54 x 74 cm
 500/600



170 - Jacques BOUYSSOU (1926-1997)
 Deauville, mars 1967 - Huile sur toile signée en bas à droite
 27 x 35 cm
 900/1200



171- Gervais LETERREUX (1930-2003)
 Barneville, 1991 - Huile sur toile signée en bas à droite,
 datée et située au dos - 60 x 74 cm
 600/800



172 - Fred LETERREUX né en 1959
 Deauville, la plage - Huile sur papier signée en bas à droite
 28,5 x 38,5 cm
 150/250

HOMMAGE A FERNAND FORTUNÉ TRUFFAUT (1866-1955)



173
Caen, rue Saint-Jean
Mine de plomb signée en bas à droite et située en bas à gauche (taches)
48,5 x 36 cm
120/180



174
Lisieux, rue aux Fèvres
Encre de Chine et lavis, signé et situé en bas à droite
48,5 x 36,5 cm
200/300



175
Trouville, le port et la Touques
Aquarelle signée en bas à droite - 27 x 37 cm
200/300



176
Trouville; le port près du marché aux poissons
Aquarelle signée en bas à droite - 26 x 37 cm
200/300



177
Deauville,
quai de déchargement
Aquarelle signée et située en bas à droite (taches)
25 x 36 cm
200/300



178

Plume signée en bas à gauche - 20 x 30 cm

Est joint un dessin à la plume signée en bas à gauche : Le quai de Trouville au 19^e siècle - 14 x 22 cm

150/180



179

Deauville, études de pêcheurs sur la Touques - 2 dessins au crayon avec rehauts de gouache et aquarelle, monogrammés et situés

13,5 x 19,5 cm

150/250



180

Trouville, la plage

Plume signée en bas à droite

16 x 22,5 cm

120/150

36

181

Paris, le boulevard Saint-Denis (1908)

Lavis d'encre signé et daté en bas à gauche, situé en bas à

droite - 19,5 x 27 cm

100/150



182

Deauville : le port et retour de régates - 2 aquarelles signées en bas à gauche et situées - 16,5 x 25 cm; 14 x 21 cm
250/350



183

Deauville; les bateaux amarrés
Aquarelle signée et située en bas à gauche
17 x 26 cm
200/250



184

Entrée de l'Alphée et entrée du caboteur - 2 aquarelles signées et l'une légendée - 13,5 x 21 cm; 17 x 25 cm
250/350



185

Trouville-Deauville,
le port sur la Touques
2 aquarelles signées en bas à droite
17 x 25 cm ; 14 x 23 cm
250/350



PEINTRES DE LISIEUX



186
Alphonse-Georges POULAIN
 (1875-1966)
 Lisieux; la cour de Charlotte Corday
 Aquarelle signée et située en bas à droite
 34 x 25 cm
 120/150



187
Jean-Charles CONTEL (1895-1928)
 Lisieux, rue de la Paix
 Gouache signée et datée en bas à droite
 50 x 35 cm
 200/300

PEINTRES DU BESSIN

188
Pierre RENOUF (1888-1979)
 Péniche à Creil ; 1946
 Gouache signée, située et datée en bas à droite
 30,5 x 46,5 cm
 200/300



189
Pierre RENOUF
 (1888-1979)
 L'église
 Gouache signée et
 dédiée « à Madame
 V.Toutain, en souvenir
 du passé »,
 datée « mai 1946 »
 47 x 30 cm
 180/230

190
Pierre RENOUF
 (1888-1979)
 L'église du village
 Gouache signée
 en bas à gauche
 44 x 36 cm
 200/300





191
Roland LEFRANC
 (1931-2000)
 Pêche à pied
 Huile sur toile
 signée en bas à
 droite - 19 x 24 cm
 500/600



192
Roland LEFRANC
 (1931-2000)
 Moissons aux coquelicots
 Huile sur toile signée
 en bas à gauche, titrée
 au dos - 60 x 60 cm
 1500/2000



193
Roland LEFRANC (1931-2000)
 Chine; vallée du Guangxi
 Huile sur toile signée en bas à droite, titrée au dos
 50 x 61 cm
 1500/2000



194
Roland LEFRANC (1931-2000)
 Trouville, la plage
 Huile sur toile signée en bas à gauche et titrée au dos - 54 x 73 cm
 1800/2300



195
Jacques DESHAIES (1941-2005)
 Rouvres ; 1970 - Huile sur toile signée en bas à gauche,
 titrée au dos - 73 x 92 cm
 300/400



196
Jacques DESHAIES (1941-2005)
 Goupillères, 1985 - Huile sur toile signée en bas à droite,
 titrée et datée au dos - 50 x 65 cm
 400/600

AUTOUR DE LA GALERIE CADOMUS



197
Yvonne GUEGAN
 (1915-2005)
 Vase de fleurs
 Huile sur
 panneau signée
 en bas à droite
 60 x 49 cm
 800/1200



198
Jacques PASQUIER né en 1932 - La fête foraine ; 1960
 Huile sur toile signée et datée en bas à droite - 90 x 100 cm
 1500/2500



199
Jacques PASQUIER né en 1932
 Septembre-Octobre-Novembre 2001, numéro 2
 Acrylique sur toile signée et datée en bas à droite - 146 x 114 cm
 1500/2500



200
Jacques PASQUIER
 Dakar ; marché des HLM (1984)
 Gouache signée en bas à droite et titrée en bas à
 gauche
 48 x 66 cm
 350/500



201
Robert SURCOUF
(1915-2012)
 Neige à Thaon le soir (1979)
 Huile sur toile
 signée en bas à droite
 et titrée au dos
 73 x 100 cm
 200/300



202
Sacha CHIMKEVITCH
(1920-2006)
 Le clown ; 1962
 Huile sur panneau signée et
 datée en bas à droite
 58 x 27,5 cm
 350/450



203
Sacha CHIMKEVITCH (1920-2006)
 Paris ; péniches à quai
 Aquarelle signée en bas à gauche
 42 x 23 cm
 120/180



204
Sacha CHIMKEVITCH
(1920-2006)
 Le bal musette
 Aquarelle et gouache
 signée en bas à gauche
 14,5 x 42,5 cm
 120/180



205
Sacha CHIMKEVITCH
(1920-2006)
 Quartier commerçant
 Aquarelle signée en bas à gauche
 34 x 25 cm
 120/150



206
Sacha CHIMKEVITCH (1920-2006)
Nu
Aquarelle sur traits de plume
signée en bas à gauche
24 x 17 cm
100/150



207
Sacha CHIMKEVITCH (1920-2006)
Le grand nu
Aquarelle signée en bas à droite
43,5 x 29,5 cm
150/250



208
Sacha CHIMKEVITCH (1920-2006)
Trouville; la Touques (1956)
Aquarelle signée et datée en bas à droite
35,5 x 50 cm
250/350



209
Sacha CHIMKEVITCH (1920-2006)
Honfleur; le vieux bassin (1956)
Aquarelle signée et datée en bas à droite
35,5 x 50 cm
200/300



210
Sacha CHIMKEVITCH (1920-2006)
Honfleur ; 1957
Aquarelle signée et datée en bas à droite
34 x 46 cm
180/230

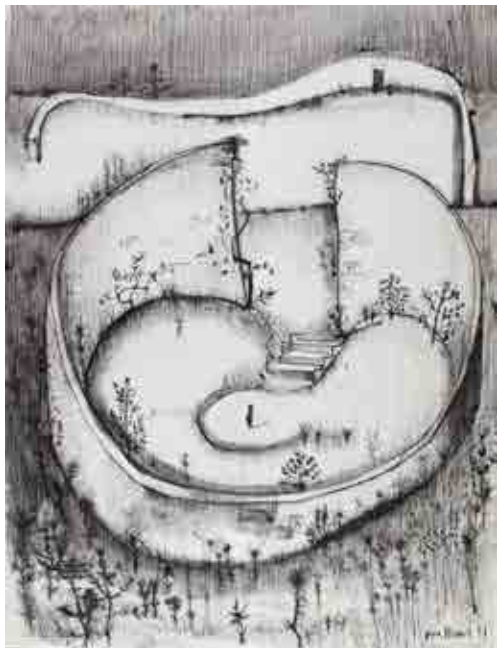
211
Sacha CHIMKEVITCH (1920-2006)
 Les barques ; 1957
 Aquarelle signée et datée en bas à droite
 33 x 50 cm
 150/250



212
Jacques PIQUERY
 né en 1942
 Nature morte
 Huile sur toile signée à droite sur le côté
 55 x 46 cm
 180/230



213-
Jacques CHESNEL
 né en 1928
 Composition abstraite,
 1960
 Huile sur papier signée et datée en bas à droite
 64 x 50 cm
 100/150



214
Pier BROUET né en 1932
 Paysage fantastique, 1961
 Encre de Chine et lavis
 signé et daté en bas à droite
 64 x 50 cm
 180/230

ARTISTES VIROIS

215
Louis-Henry LEMIRRE
 (1929-2000)
 Nu
 Dessin à l'encre de Chine signé en bas à droite
 50 x 34 cm
 120/180





216
Louis-Henry LEMIRRE (1929-2000)
Nu au ruban vert
Gouache signée en bas à gauche
36 x 23 cm
150/250



217
Louis-Henry LEMIRRE (1929-2000)
Tête de chameau (Djibouti)
Aquarelle signée en bas à gauche, située
en bas à droite
26 x 19 cm
150/250



218
Louis-Henry LEMIRRE (1929-2000)
La Bécasse
Gouache
signée en bas
à gauche
36 x 22 cm
250/350



219
Louis-Henry LEMIRRE (1929-2000)
Granville
Aquarelle signée en bas à droite
24 x 31 cm
150/250



220
Louis-Henry LEMIRRE (1929-2000)
Saint-Vaast-la-Hougue
Aquarelle signée en bas à droite
38 x 60 cm
300/500



221 - Louis-Henry LEMIRRE (1929-2000)
Barfleur
Gouache signée et située en bas à droite - 50 x 75 cm
400/600



222 - Louis-Henry LEMIRRE (1929-2000)
Étude de chalutiers
Gouache signée en bas à droite - 27 x 41 cm
250/350



223 - Louis-Henry LEMIRRE (1929-2000)
Venise
Aquarelle signée en bas à gauche - 30 x 43,5 cm
300/500



224 - Louis-Henry LEMIRRE (1929-2000)
Les jonques; Hong-Kong
Lavis d'encre signé et situé en bas à droite - 70 x 100 cm
300/500



225
Louis-Henry LEMIRRE (1929-2000)
Le pressoir à cidre à bouillir
Huile sur toile signée en bas à droite et titrée
au dos
54 x 80 cm
600/800



226
Louis-Henry LEMIRRE (1929-2000)
 Nature morte à la sarcelle et aux champignons
 Huile sur toile signée en bas à droite
 80 x 43 cm
 400/500

227
Michel MARGUERAY né en 1938
 Cabines à Trouville
 Huile sur toile signée en bas à droite
 30 x 30 cm
 600/800

ARTISTES CONTEMPORAINS



228
Jean PESCE né en 1926
 Port-en-Bessin, le port (1955)
 Huile sur toile signée en bas à droite, titrée, datée
 et re-signée au dos
 46 x 61 cm
 350/450

229
Jacqueline TOLLET-LOEB née en 1931
 Petit port
 Huile sur carton signée en bas à gauche
 24 x 38 cm
 200/300

230
Jacqueline TOLLET-LOEB née en 1931
 Vaches dans le pré
 Huile sur carton signée en bas à gauche
 23 x 38 cm
 200/250



231
Jacqueline TOLLET-LOEB née en 1931
 Sur le bassin
 Pastel signé en bas à gauche
 32 x 46 cm
 200/300



232
Jacqueline TOLLET-LOEB née en 1931
 Belcastel
 Pastel signé en bas à droite
 50 x 70 cm
 250/400



234
Jacqueline TOLLET-LOEB née en 1931
 Nu
 Fusain et sanguine, signé en bas à droite
 70 x 50 cm
 200/300

233 - **Jacqueline TOLLET-LOEB née en 1931**
 Nature morte aux brioches
 Technique mixte encadrée signée en bas à gauche - 35 x 48 cm
 250/350



235 - Jacqueline TOLLET-LOEB née en 1931
Jeune femme à la pomme
Huile sur papier signée en bas à droite - 72 x 49 cm
400/600



236 - Jacqueline TOLLET-LOEB née en 1931
Jeune fille au livre - Technique mixte sur toile
signée en bas à droite - 65 x 50 cm
500/600



236 A - Jacqueline TOLLET-LOEB née en 1931
Le chapeau blanc - Technique mixte sur toile
signée en bas à droite - 65 x 50 cm
500/600
48



237 - Jacqueline TOLLET-LOEB née en 1931
Jeune fille rousse au panier de fleurs
Huile sur toile signée en bas à droite - 46 x 38 cm
300/400

238 - Georges PLOQUIN né en 1937

La colline d'or - Pastel signé en bas à droite - 43 x 57 cm
150/250



240 - Claude QUIESSE né en 1938

Honfleur

Aquarelle signée en bas à droite - 53 x 36,5 cm
400/600



239 - Claude QUIESSE né en 1938

Deux femmes - Pastel gras signé en bas à gauche
75 x 56 cm
350/500

241

**Claude QUIESSE
né en 1938**

Femme au chapeau
fleuri

Technique mixte
sur papier
signée en bas
à gauche
48 x 30 cm
350/500



242

Claude QUIESSE né en 1938

Le port de Goury (la Hague)

Huile sur toile signée en bas à gauche - 55 x 46 cm
800/1200



242 A - Claude QUIESSE né en 1938

Chalutier au carénage

Huile sur toile signée en bas à gauche - 65 x 54 cm

1500/2000



243

Claude QUIESSE né en 1938

Cavaliers jaunes

Huile sur toile signée en bas à droite

65 x 80 cm

1500/2000



244

Claude QUIESSE né en 1938

Cavaliers dans le désert

Huile sur toile signée en bas à gauche - 60 x 60 cm

2000/2500

50



245

Claude QUIESSE né en 1938

Vas e de fleurs

Huile sur toile signée en bas à droite

46 x 38 cm

800/1000



246

Jacques REVERSAT (1933-2007)

Match de rugby

Huile sur toile signée au dos - 46 x 55 cm

150/250



247

Jacques REVERSAT (1933-2007)

Tennis : au repos

Huile sur carton toilé signé au dos

61 x 46 cm

150/250



248

Frédéric BRANDON né en 1943

Deauville ; Tendresse

Huile sur toile signée en bas à gauche,
titrée au dos

60 x 60 cm

800/1200

249

François QUÉRÉ né en 1943

Suisse Normande, 1978

Huile sur toile signée, située et datée

en bas à gauche

65 x 92 cm

200/300





250
GILGOGUÉ né en 1947
 Le chat d'Achélem, 2013
 Technique mixte sur partition signée
 titrée et datée en bas au centre
 22 x 28 cm
 120/180



251
GILGOGUÉ né en 1947
 Chat de printemps, 2014
 Technique mixte sur partition musicale signée et
 datée en bas à gauche
 28 x 21 cm
 120/180



252
GILGOGUÉ né en 1947
 Chant pour chat, 2013
 Technique mixte sur partition signée et datée en bas à gauche
 20 x 29 cm
 120/180

253
GILGOGUÉ né en 1947
 Chat bleu devant la Baltique (2014)
 Technique mixte sur partition musicale signée et
 datée en bas à droite
 21 x 25 cm
 120/180





254
GILGOGUÉ né en 1947
A la claire fontaine, 2012
Technique mixte
sur affiches
arrachées
signée et titrée en bas au centre
34 x 18 cm
200/300



255
GILGOGUÉ né en 1947

Blues
Technique mixte sur affiches arrachées signée
titrée et datée en bas vers la gauche
29 x 19 cm
150/200



256
GILGOGUÉ né en 1947
Hommage à Vincent (1997)
Technique mixte sur papier signée
et datée en bas à gauche
35 x 50 cm
200/300

257
GILGOGUÉ né en 1947
Vincent à Saint-Remy-de-Provence (1997)
Technique mixte sur affiches arrachées
signée, titrée et datée en bas à gauche
31 x 47 cm
200/300





258
GILGOGUÉ né en 1947
 Menacée (2008)
 Acrylique et gouache sur toile signée
 en bas à gauche
 50 x 20 cm
 150/250



259
GILGOGUÉ né en 1947
 Abyssinie, 2000
 Huile sur toile signée en bas à
 gauche et titrée au dos
 55 x 46 cm
 300/400



260
Jean-Pierre DUBORD né en 1949
 Matin d'hiver à Saint-Paër
 Huile sur toile signée en bas à gauche
 33 x 41 cm
 500/600



261
Dominique BAKK né en 1953
 La Dives au Printemps
 Huile sur toile signée en bas à gauche, titrée au dos
 46 x 55 cm
 350/450



262
Dominique COLAS née en 1960
 La jeune fille de Bohême ; 2004
 Huile et acrylique sur toile, signée en bas à droite
 130 x 113 cm
 500/600



263
Carina TORNATORIS née en 1968
 Empêché
 Tête en bronze sur galet posé sur socle.
 Pièce unique.
 Hauteur totale :
 23 cm
 250/350



264
Carina TORNATORIS née en 1968
 Profil
 Sculpture en bronze sur socle en pierre.
 Pièce unique.
 Hauteur: 26 cm
 600/800



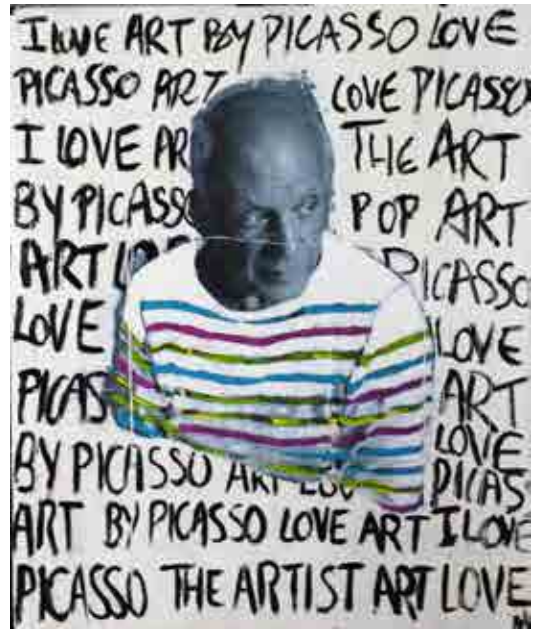
265
Carina TORNATORIS née en 1968
 Le Terrien
 Sculpture en bronze. Fonte à la cire perdue.
 Pièce unique sur socle en métal.
 Hauteur : 40 cm
 1200/1500



266
Anne-Caroline LARGIER
 Oie
 Papier mâché sur structure métal
 Hauteur : 70 cm
 300/400



267
Anne-Caroline LARGIER
 Tête de girafe
 Papier mâché et yeux
 en plastique, signé en
 dessous
 Hauteur : 56 cm
 450/500



268
Amanda ADE,
 née en 1979
 Hommage à Picasso
 Acrylique et collage sur
 toile signée du
 monogramme
 en bas à droite
 121 x 100 cm
 600/700

HOMMAGE À JEAN-MARIE SALNELLE (BERNAY, 1894-1981)

Professeur de dessin au collège de Bernay entre 1926 et 1965



269
 Paysage
 Huile sur toile
 signée en bas à droite
 61 x 50 cm
 150/250



271
 Les dominos
 Huile sur panneau signée en bas à droite
 80 x 65 cm
 300/400

270
 Les Bouilleux
 Huile sur panneau signée en bas à
 droite
 50 x 61 cm
 300/400



272
L'enterrement de l'oncle
Huile sur panneau signée en bas à droite - 60 x 81 cm
300/400



273
Maisons de Bernay - Lavis signé en bas à droite
44 x 37 cm - Exposition: musée de Bernay, 1969
120/150



274
Maison de Bernay
Crayon de couleur
signé en bas à droite
28,5 x 21 cm
80/120



275
Vieilles maisons bernaysiennes
Bois gravé signé à la plume
en bas à droite
23 x 19 cm
50/60

ARTISTES DE HAUTE-NORMANDIE



276
Germain RIBOT
(1845-1893)
Nature morte aux huitres et aux moules
Huile sur toile
signée en bas à droite
38 x 55 cm
1000/1200



277- Victor BINET (1849-1924)
Paysage de bord de mer - Huile sur toile signée en bas à droite
34,5 x 55 cm
600/900



278 - Lucie MALFILATRE (1871-?)
Vue de Rouen - Huile sur carton signée en bas à droite
14,5. X 18,5 cm
80/120



279-Narcisse GUILBERT (1878-1942)
Verger en Normandie - Huile sur toile signée en bas à gauche
33 x 41 cm
800/900



280 - Maurice LOUVRIER (1878-1954)
Nature morte - Huile sur toile signée en bas à gauche - 38 x 55 cm
600/900



281- Raymond QUIBEL (1883-1978)
Paysage de neige
Huile sur toile signée en bas à gauche - 46 x 65 cm
200/300



282 - Suzanne DECHAMPS (1887-1950)
Vase de fleurs
Huile sur toile signée en bas à droite - 50 x 73 cm
200/300



283 - René GOUAST (René LASNE dit), 1897-1980

Paysage méditerranéen, 1932
Aquarelle signée et datée en bas à droite
36,5 x 25,5 cm
200/300



**284
René GOUAST
(René LASNE dit),
1897-1980**

Paysage cubisant,
1932
Aquarelle sur traits
de plume signée et
datée en bas
à gauche
26 x 36,5,cm
200/300



**285
René GOUAST
(René LASNE dit),
1897-1980**

Paysage du Sud
Aquarelle signée en bas à
gauche
47 x 31 cm
200/300



**286
Fred PAILHÈS (1902-1991)**

Le port du Havre
Huile sur toile signée en bas à droite et datée (19)24
54 x 65 cm
400/600

**287
Fred PAILHÈS (1902-1991)**
Le Havre, le port
Huile sur toile signée en bas à droite
54 x 65 cm
400/600





288 - Jeff FRIBOULET (1919-2003)

Le phare, 1948

Huile sur panneau signée et datée en bas à gauche - 46 x 55 cm
500/600



289 - Jeff FRIBOULET (1919-2003)

Le repos

Huile sur toile signée en bas à droite - 54 x 65 cm
600/800



290

Jean LEVASSEUR né en 1935

Les voiles blanches

Huile sur toile signée en bas à droite

46 x 55 cm

200/250



291

Jean-Jacques RENÉ né en 1943

Houlgate

Huile sur toile

signée en bas vers le centre

46 x 65 cm

400/600



292

Fabien STAELEN

(XX-XXI^e)

Printemps à Allouville-Bellefosse près d'Yvetot (Pays de Caux)

Huile sur toile signée en bas à gauche

54 x 65 cm

100/150



56

ORDRES D'ACHAT – ENCHERES PAR TELEPHONE

Les ordres d'achat et les demandes d'enchères par téléphone doivent nous parvenir par écrit et, au plus tard la veille de la vente. Il convient de nous fournir obligatoirement un relevé d'identité bancaire, avec le numéro de téléphone de votre banque, et deux pièces d'identité.

Les ordres d'achat et enchères par téléphone étant de simples facilités, ne peuvent engager, en cas d'inexécution ou de mauvaise exécution, la responsabilité des commissaires-priseurs à quelque titre que ce soit.

CONDITIONS DE VENTE

La vente est faite au comptant.

Les acquéreurs paieront en sus des enchères, par lot : 17.5% TTC (sous réserve de modification du taux de TVA). Le plus offrant et dernier enchérisseur sera déclaré adjudicataire. En cas de paiement par chèque ou virement, le retrait des objets pourra être différé jusqu'à l'encaissement.

Conformément à la loi, les indications portées au catalogue engagent la responsabilité des commissaires-priseurs, sous réserve des rectifications annoncées au moment de la présentation du lot et inscrites au procès-verbal de la vente. Une exposition préalable permettant aux acquéreurs de se rendre compte de l'état des objets mis en vente, il ne sera admis aucune réclamation une fois l'adjudication prononcée, notamment pour les restaurations d'usage et les petits accidents.

Le rentoilage, le parquetage ou le doublage constituant des mesures conservatoires, et non des vices, ne seront pas systématiquement signalés.

Les dimensions sont données à titre indicatif.

La vente est faite dans l'ordre du catalogue, toutefois les commissaires-priseurs ou l'expert se réservent le droit de changer cet ordre, selon les nécessités de la vente.

En cas de double enchère effective, reconnue par le ou les commissaires-priseurs, l'objet sera remis en vente, tous les amateurs pouvant concourir à cette deuxième mise aux enchères.

Dès l'adjudication prononcée, l'objet sera sous l'entière responsabilité de l'acquéreur. Il est lui-même chargé de faire assurer ses acquisitions, et les commissaires-priseurs déclinent toute responsabilité quant aux dommages que l'objet pourrait encourir, et ce, dès l'adjudication prononcée. Le magasinage n'entraîne d'aucune façon la responsabilité des commissaires-priseurs à quelque titre que ce soit. Les frais de magasinage sont à la charge de l'acquéreur.

Fichier central des impayés : Les informations recueillies sur les formulaires d'enregistrement sont obligatoires pour participer à la vente puis pour la prise en compte et la gestion de l'adjudication.

Vous pouvez connaître et faire rectifier les données vous concernant, ou vous opposer pour motif légitime à leur traitement ultérieur, en adressant une demande écrite accompagnée d'une copie de votre pièce d'identité à l'opérateur de vente par courrier ou par email.

L'opérateur de vente volontaire est adhérent au Registre central de prévention des impayés des commissaires-priseurs auprès duquel les incidents de paiement sont susceptibles d'inscription.

Les droits d'accès, de rectification et d'opposition pour motif légitime sont à exercer par le débiteur concerné auprès du SYMEV, 15 rue Fressinet 75016 Paris.

Exportation après la vente : La TVA collectée au titre des frais de vente ou celle collectée au titre d'une importation temporaire du lot peut être remboursée à l'adjudicataire dans les délais légaux sur présentation des documents qui justifient l'exportation du lot acheté.

Expédition : La SARL Bayeux Enchères n'est pas responsable de la charge des transports après la vente. Si elle peut s'en occuper à titre exceptionnel, sa responsabilité ne pourra être mise en cause en cas de perte, vol ou accident, à quelque titre que ce soit. En cas de demande d'expédition de paquet, Bayeux-Enchères se réserve le droit de ne pas envoyer les objets fragiles (verres, porcelaine...). L'emballage sera facturé, et l'adjudicataire devra adresser une demande écrite à Bayeux Enchères en indiquant les modalités de transport (poste, recommandé, colissimo R1, R2, transport privé...).

Bayeux Enchères se dégage, en cas d'expédition, de toute responsabilité à quelque titre que ce soit.

