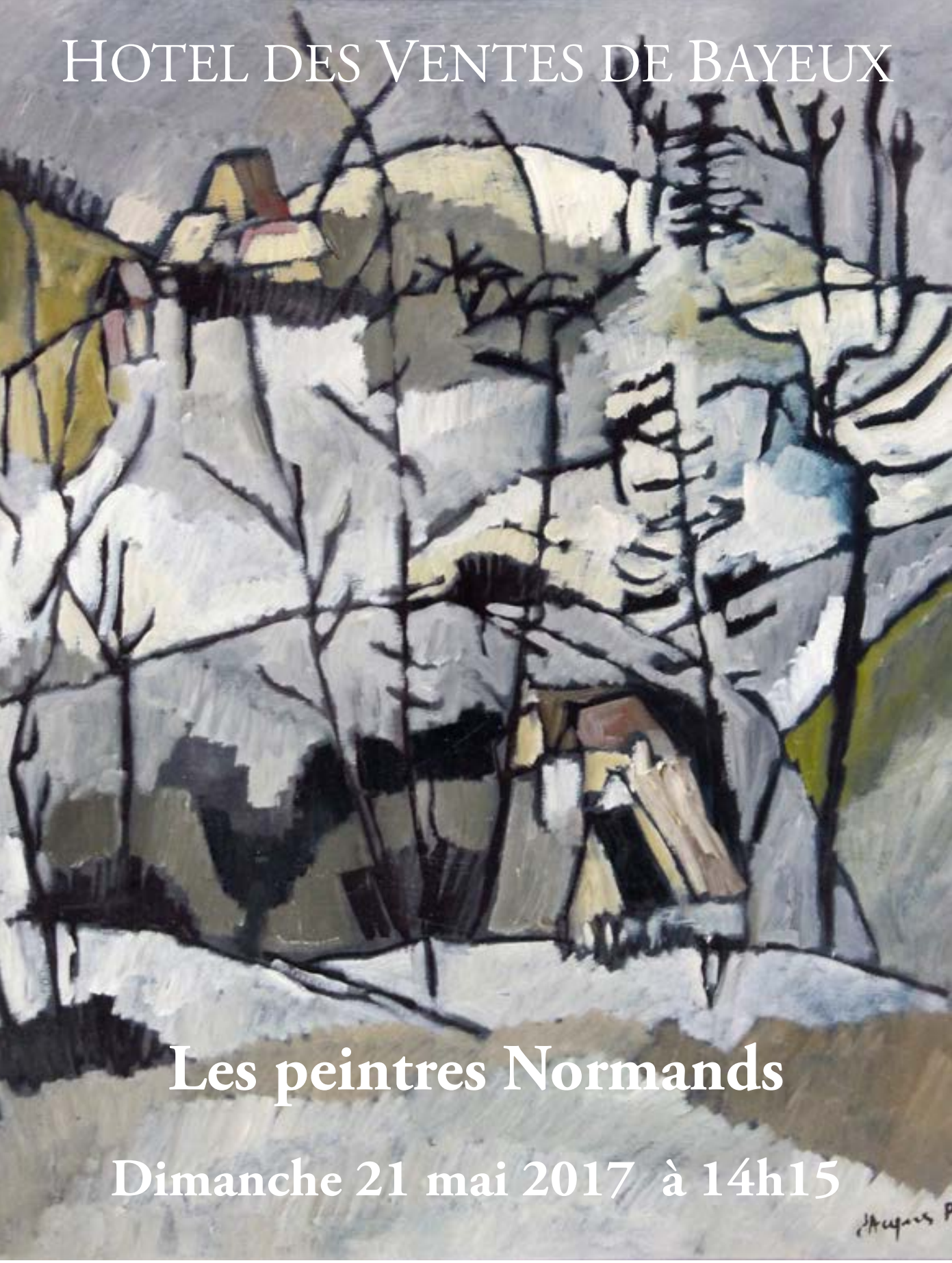


HOTEL DES VENTES DE BAYEUX



Les peintres Normands

Dimanche 21 mai 2017 à 14h15

Auguste P.

HOTEL DES VENTES DE BAYEUX

14 Boulevard Eindhoven - 14400 BAYEUX - Tél. : 02.31.92.04.47 - Fax : 02.31.92.21.27 - bayeuxencheres@orange.fr

VENTE AUX ENCHERES PUBLIQUES

Dimanche 21 mai 2017 à 14h15

LIVRES, PLAQUES PHOTOGRAPHIQUES

ESTAMPES, LITHOGRAPHIES

DESSINS ET TABLEAUX XIX^e

MODERNES ET CONTEMPORAINS

BAYEUX - ENCHERES SARL

Société de ventes volontaires aux enchères publiques

— Régis Bailleul et Agnès Nentas —

Commissaires-Priseurs habilités

N° d'agrément : 2002-313

Expert :

M. Eric LEFEVRE

(membre de la Compagnie d'Expertise en antiquités et objets d'art)

06 81 83 25 45

eric.lefevre-expert@orange.fr

Expositions :

Samedi 20 mai de 10h à 12h30 et de 14h30 à 18h

Dimanche 21 mai de 9h30 à 11h

Catalogue consultable sur www.interencheres.com

 **interencheres**



PHOTOGRAPHIES



1

Normandie : Caen, Bayeux, Mondeville, Vire, Mamers.

Important lot d'environ 330 négatifs sur plaques de verre de divers formats, réalisés entre 1905 et 1914 par un amateur éclairé possédant visiblement un appareil de qualité.

Dont : - près de 200 négatifs 13 x 18 cm: portraits d'une famille bourgeoise aisée dans sa vie quotidienne (intérieurs, jardins, automobiles, vacances)

- Environ 128 négatifs (9 x 12 cm et 9 x 8 cm) dans 2 coffrets de bois montrant des paysages, églises, châteaux des environs de Caen et de Bayeux. En particulier, intéressantes prises de vues des mines de fer et usines de Mondeville (SMN).

Bel état de conservation malgré quelques traces d'humidité sur le rebord de certains négatifs.

500/1000

AFFICHES

2

LÉANDRE Charles (1862-1934)

La Comédie du Génie par François de Curel (1921), au Théâtre des Arts, Paris.

2 affiches lithographiées, l'une en couleur avec la lettre (mauvais état) et l'autre en noir, signées et datées dans la planche en bas à droite. Imprimerie Chachoin, Paris. 115,5 x 80,5 cm
200/300



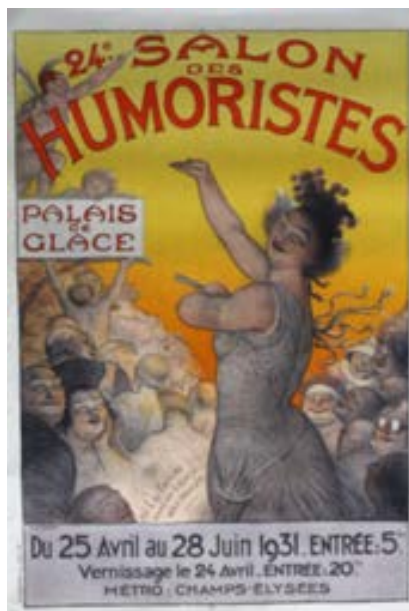
3

LÉANDRE Charles (1862-1935)

24^e Salon des Humoristes, Palais de Glace, Paris, 1931

2 affiches lithographiées, l'une en couleur avec la lettre, l'autre en noir avant la lettre. Signées dans la planche vers le bas à droite. Imprimerie Chachoin, Paris.

120 x 80 cm
250/350





4
LEFÈVRE Géo (1876-1953)
 Librairie ancienne et moderne L. Jouan,
 rue Saint-Pierre, Caen (1900)
 Affiche lithographiée signée et datée dans la
 planche en bas à droite. Impr. Boisselet, Caen.
 65 x 50 cm
 250/350



6
REGNER Alfred-Georges (1902-1987)
 Fête du vieux Bayeux
 Affichette
 48 x 31 cm (à vue)
 80/100



5
CONTEL Jean-Charles. (1895-1928)
 Lisieux, la rue aux Fèvres (1923)
 Affiche lithographiée en couleurs (entoilée)
 pour les Chemins de Fer de l'Etat
 Impr. Gaillac-Monrocq, Paris
 98 x 62 cm
 60/90

LIVRES

Ancienne Collection du docteur Henri BERNADI, Cherbourg.



- 7
SIMON Jacques (1875-1965)
 Maternités (1951)
 Texte et Lithographies originales.
 Exemplaire n°17 sur un tirage à 50. Impr. Desjobert, Paris.
 Un DESSIN original en couleurs et une carte autographe de l'artiste.
 150/180
- 8
SIMON Jacques (1875-1965)
 La Bellengerie (1954).
 Texte et Lithographies originales.
 Exemplaire F sur un tirage à 25. Impr. Baudelot, Paris.
 Envoi et DESSIN original au crayon.
 150/180
- 9
SIMON Jacques (1875-1965)
 Bellavidès, chasseur du roi (1957)
 Texte et lithographies originales. Exemplaire n° VI pour un tirage à 140.. Impr. Baudelot, Paris.
 DESSIN aquarellé original et envoi.
 150/200
- 10
SIMON Jacques (1875-1965)
 La Manche vue par les grands écrivains (1945)
 Lithographies originales. Exemplaire n° 8 pour un tirage à 132. Impr. Baudelot, Paris.
 2 DESSINS et une AQUARELLE accompagné d'une lettre et 3 LITHOGRAPHIES supplémentaires dont une en bon à tirer.
 300/350
- 11
SIMON Jacques (1875-1965)
 Quinze fables de LA FONTAINE (1950)
 Lithographies originales. Exemplaire nominatif n° IV pour un tirage à 150. Impr. Desjobert, Paris.
 Un DESSIN original au feutre avec envoi.
 150/200
- 12
SIMON Jacques (1875-1965)
 Ce soir-là (1952)
 Lithographies originales. Exemplaire nominatif n° VII pour un tirage à 100 exemplaires. Impr. Desjobert, Paris.
 3 DESSINS originaux dont 1 en couleurs et un long envoi.
 200/250
- 13
SIMON Jacques (1875-1965)
 Poèmes (1956)
 Texte et Lithographies originales. Exemplaire nominatif n° VI pour un tirage à 125. Impr. Baudelot, Paris.
 DESSIN original en couleurs, accompagné d'une lettre autographe.
 150/180
- 14
SIMON Jacques (1875-1965)
 Précieuse (1955)
 Texte et lithographies originales. Exemplaire nominatif n° VI pour un tirage à 95. Impr. Baudelot, Paris.
 AQUARELLE originale avec envoi.
 150/180
- 15
SIMON Jacques (1875-1965)
 Le Mont-Tombe et la forêt de Scissy (1942). Textes et lithographies originales. Exemplaire nominatif rehaussé n° 45.
 AQUARELLE originale du Mont-Saint-Michel en page de titre. Emboîtage.
 100/150
- 16
SIMON Jacques (1875-1965)
 La Poule blanche (1943)
 Texte et lithographies originales. Exemplaire nominatif n° 12.
 4 pages manuscrites à l'encre violette avec DESSINS originaux. Emboîtage avec gouache.
 100/150
- 17
SIMON Jacques (1875-1965)
 Douze chaumières normandes de jadis (1954). Lithographies originales. Exemplaire nominatif avec un DESSIN original sur la page de garde.
 100/120
- 18
SIMON Jacques (1875-1965)
 Quinze vues d'Avranches
 Texte et lithographies originales comportante une AQUARELLE (vue de la Sée). Envoi.
 100/150
- 19
SIMON Jacques (1875-1965)
 Musées (1956).
 Texte et lithographies originales. Exemplaire nominatif n° VI pour un tirage à 90. Impr. Baudelot, Paris.
 DESSIN original en couleurs et envoi.
 100/150
- 20
SIMON Jacques (1875-1965)
 Si jamais... (1954)
 Texte et lithographies originales. Exemplaire nominatif n° VI pour un tirage à 25 exemplaires. Impr. Baudelot, Paris.
- Un DESSIN original avec envoi.
 Est jointe une enveloppe comprenant des planches supplémentaires
 100/150
- 21
SIMON Jacques (1875-1965)
 Dialogues (1954)
 Texte et lithographies originales. Exemplaire nominatif n° 6 pour un tirage à 50 (tous avec remarques). Impr. Baudelot, Paris. DESSIN original avec envoi.
 100/120
- 22
SIMON Jacques (1875-1965)
 Le Mont Tombe et la forêt de Scissy (1957)
 Texte et dessins au trait. Exemplaire nominatif n° VI pour un tirage à 375. Envoi et DESSIN original en couleurs.
 100/120
- 23
SIMON Jacques (1875-1965)
 Carolles Manches (1949)
 Texte et lithographies originales. Exemplaire nominatif n° X pour un tirage à 150. Impr. Baudelot, Paris. Emboîtage.
 Un DESSIN original et 2 feuillets manuscrits avec dessins.
 300/350
- 24
SIMON Jacques (1875-1965)
 Les belles foires de la Manche (1953)
 Texte et lithographies originales. Exemplaire nominatif n° VII pour un tirage à 200. Impr. Baudelot, Paris. Emboîtage.
 Un DESSIN aquarellé.
 300/350
- 25
SIMON Jacques (1875-1965)
 Une journée au Mont-Saint-Michel (1950). Texte et lithographies originales. Exemplaire nominatif n° XII pour un tirage à 200. Impr. Vibert à Grossouvre. Emboîtage.
 Une AQUARELLE originale sur la page de titre avec envoi et 6 feuilles de la maquette avec DESSINS.
 400/500
- 26
[SIMON Jacques (1875-1965)]
VERCEL Roger
 Îles Chausey - Archipel (1952)
 Lithographies originales. Exemplaire nominatif n° XIX pour un tirage à 250. Impr. Vibert. Emboîtage.
 Une AQUARELLE originale (Marine à Chausey) avec envoi
 300/400



27
DORRÉE Émile
 La Hague (1923). Album de 14
 planches dessinées à
 l'aquarelle (manque la planche
 4). Exemplaire numéroté 33/300,
 retouché par l'auteur et portant
 sur chaque planche sa signature
 autographe au crayon
 44 x 56 cm
 200/300



ESTAMPES



28
École française XVIII^e - Vue d'optique
 Vue de Caen, ville capitale de la Basse-Normandie
 Gravure originale avec coloris d'époque (pluie et taches). 38 x 52 cm
 RARE
 100/200



29
JONGKIND Johan-Bathold (1819-1891)
 Jetée en bois dans le port de Honfleur (1865)
 Eau-forte signée et datée dans la planche en bas à gauche.
 Impr. Delâtre, Paris, publié par Cadart et Luquet éditeurs.
 23 x 31 cm
 150/200



31
LÉANDRE Charles (1862-1934)
 Maître Labori à la Cour d'Assises (21 août 1903)
 Deux
 lithographies sur papier Chine volant, signées et datées dans
 la planche
 29,5 x 24,5 cm
 150/250



30
LÉANDRE Charles
(1862-1934)
 Le Déshérité
 Lithographie
 originale en
 couleurs sur
 papier Japon
 avec remarque,
 signée et datée
 1910, à lamine
 de plomb,
 en bas à droite
 36 x 29 cm
 150/250



32

LÉANDRE Charles (1862-1934)

Domfront à ses fils; honneur de la cité
(Albert Christophle et Étienne de Marcère);
1924

Lithographie signée et datée dans la planche
en haut à gauche

30 x 20 cm

100/150



33

BIGOT Raymond (1872-1953)

Corbeau, Corneille et couple de chouettes
3 lithographies signées à la mine de plomb

30 x 49 cm (à vue)

150/200



34

SAINT-DELIS (de)

Henri (1878-1949)

Plage et port
de Honfleur

2 bois gravés sur papier
Japon, signés à la mine
de plomb en bas à
droite

24,5 x 31,5 cm

100/200



35

FRIESZ Émile-Othon (1879-1949)

Paysage (vers 1940)

Eau-forte et aquatint sur papier Japon. Épreuve numérotée et
signée au crayon. Tirage à 100 exemplaires.

39,8 x 49 cm

120/180



36

PISSARRO Paulémile (1884-1972)

Chaumière à Clécy et Lavandière

Eau-forte et aquatint. Épreuve numérotée «1/10», signée à
la mine de plomb en bas à droite. Titree et re-signée au dos

19,5 x 24 cm

100/150



37
HARDY André (1887-1986)
Vieux pêcheur breton
Eau-forte signée
en bas à droite,
titrée et numérotée
24/40
en bas à gauche
52 x 41 cm
60/80



38
MARIN-MARIE (1901-1987)
Trois-mâts sur une mer calme
Lithographie avec rehauts de gouache,
signée à la mine de plomb en bas à droite
45,5 x 58,5 cm
300/600



39
PINSON Charles-Émile (1906-1963)
Deux femmes
Eau-forte signée à la mine
de plomb en bas à droite
20,5 x 16 cm
100/120



40
PINSON Charles-Émile (1906-1963)
Profil de femme
Eau-forte sur papier Japon, tirée à la manière de la
sanguine. Épreuve numérotée 5/6 signée à la mine
de plomb en bas à droite.
22,5 x 19,5 cm
100/120



41
SURCOUF Robert (1915-2012)
Paysage (1978). Eau-forte signée et numérotée 2/15
24 x 35,5 cm
40/60



42

KING Michel né en 1930

Les filets bleus; Chaluts à quai
2 lithographies originales signées à la mine de plomb en bas à droite. Épreuves numérotées. 65 x 48,5 cm (avec marges)
Est joint un livre: Normandie, Terre des Arts
50/80



44

BAZARD Gilbert né en 1936

Les arbres (1979)
Gravure numérotée 31/40,
signée à la mine de plomb en bas à droite
33 x 19,5 cm
50/60



43

DILLEY Ramon né en 1933

Deauville, les planches
Lithographie en couleurs. Épreuve numérotée
«136/250» et signée.
58,5 x 47,5 cm
80/100

DESSINS XIX^e



45

École française XIX^e

Honfleur

Mine de plomb située en bas à droite
29,5 x 37 cm
60/90



46

BOUDIN Eugène (1824-1898)

Barques de pêcheurs

Lavis d'encre. Cachet bleu du monogramme en bas à gauche
(Lugt, n°128)
12 x 17 cm
800/1200



47
DUBOURG Louis-Alexandre (1821-1891)
 Bord de mer
 Pastel. Cachet de l'atelier en bas à droite
 19 x 29,5 cm
 500/600



48
LEFÈVRE Gabriel (1850-?)
 Villerville la plage (1891)
 Aquarelle signée et dédiée en bas à droite, située en bas à gauche
 23,5 x 31,5 cm
 300/400



49
RAME Jules-Louis (1855-1927)
 Bergère et son troupeau (1889)
 Fusain signé du monogramme en bas à gauche et daté (taches et pliure). 30 x 45,5 cm
 200/300



50
RAME Jules-Louis (1855-1927)
 Retour du troupeau de moutons au milieu des meules (1890)
 Fusain signé et daté en bas à droite
 37 x 50,5 cm
 250/350

TABLEAUX XIX^e

51
MALLEBRANCHE Louis-Claude (1790-1838)
 Paysage de neige
 Huile sur toile signée en bas à droite (restaurations)
 48 x 64 cm
 1500/2500
 Voir reproduction en 4^e de couverture.

52
École française XIX^e
 Âne sur la plage de Villerville
 Huile sur panneau d'acajou située en bas à droite (trace de signature)
 26,5 x 35 cm
 300/450





53
CALS Adolphe-Félix (1810-1880)
Jeune femme à sa table de toilette (1855)
Huile sur toile signée et datée en haut à droite
26 x 19 cm
500/1000



54
PEZANT Aymar (1846-1916)
Troupeau de vaches
Huile sur toile signée en bas à droite. 33 x 46 cm
600/900



55
HAMMAN Edouard-Michel (1850-?)
Vaches au pré
Huile sur toile signée en bas à gauche
38 x 55 cm
800/1200



56
GARRIDO Eduardo-Leon (1855-1949)
Sur la terrasse
Huile sur toile signée en bas à droite. 56 x 46 cm
1500/2500



57
CHRÉTIEN René-Louis (1867-1945)
Nature morte aux pêches et au raisin
Huile sur toile signée en bas à droite
38,5 x 46 cm
600/900

SCULPTURES



58
LEFÈVRE Géo (1876-1953)

Le King-charles
Sculpture en terre-cuite, patinée bronze sur socle en chêne,
signée et datée «1924» sur la terrasse.
16 x 31 x 22,5 cm
1000/1500



59
LETELLIER Pierre (1928-2000)

La grue huppée
Assiette peinte sur porcelaine de Limoges
Haviland signée en bas vers le centre.
Numérotée au dos. Diamètre : 25 cm
80/120

PEINTRES DE LA SUISSE NORMANDE ET DU PAYS DE FALAISE



60
CYR Georges Albert (1880-1964)

Falaise (1927)
Aquarelle signée, située et datée en bas à droite
31,5 x 48 cm
300/400

61
MOTELEY Georges (1865-1923)

Ma porte en automne (Le Vésinet)
Pastel signé en bas à droite (étiquettes d'expositions au dos)
40 x 32 cm
600/900



62
MOTELEY Georges (1865-1923)

Cour de ferme. Huile sur toile signée en bas à droite
22 x 34 cm
500/700



63
PISSARRO Paulémile (1884-1972)
 Arbres en fleurs et le Mont Aigu
 Aquarelle signée et dédiée en bas à droite «au docteur Bau-
 dry, souvenir reconnaissant». 19,5 x 27,5 cm
 300/450



64
PISSARRO Paulémile (1884-1972)
 L'Orne près de Clécy
 Pastel signé du cachet en bas à gauche, titré au dos
 24 x 31,5 cm
 600/900



65
HARDY André (1887-1986)
 Paysanne devant sa chaumière (Grande Brière)
 Gouache signée en bas à droite. 28,5 x 40 cm
 200/300



66
HARDY André (1887-1986)
 Le village de Batz-sur-Mer à travers les pins
 Huile sur panneau signée en bas à gauche. 26 x 37 cm
 Provenance : 2^e vente d'atelier, Bayeux, 1989. 350/450



67
HARDY André (1887-1986)
 Marins sur le port du Croisic. Huile sur panneau signée en bas
 à droite. 15 x 20,5 cm
 400/600



68
HARDY André (1887-1986)
 Le tombereau. Huile sur carton signée en bas à droite
 28,5 x 37 cm
 500/700



69
HARDY André (1887-1986)
Les botteleurs. Huile sur carton signée en bas à droite
28,5 x 37 cm
500/700



70
HARDY André (1887-1986)
Les faucheurs
Huile sur carton signée en bas à droite. 28,5 x 37 cm
400/600



71
HARDY André (1887-1986)
Moisson au Vey
Huile sur papier fort, signée en bas à droite (petits
manques de peinture et pliure). 27 x 36 cm
300/450



72
HARDY André (1887-1986)
Chaumière de la Grande Brière
Huile sur panneau signée en bas à droite. 34,5 x 47 cm
300/450



73
HARDY André (1887-1986)
Hameau de Cambercourt (Berjou, Orne)
Huile sur papier fort signée en bas à droite
28,5 x 37 cm
300/400
12



74
FRAYE André (1887-1963)
Clécy (1947). Aquarelle signée et datée en bas au centre,
dédiée en bas à gauche. 25 x 33 cm
150/200

ARTISTES DE CAEN et de la PLAINE



75

THURIN René (1874-1951)

Paysages de la Vallée de l'Orne - 2 aquarelles signées en bas à droite. 22,5 x 30,5 cm
120/180



76

LEFÈVRE Géo (1876-1953)

Caen, matinée (8 octobre 1948)

Huile sur carton signée et datée au dos. 16 x 22 cm
500/600



77

LEFÈVRE Géo (1876-1953)

Caen, le port (1930)

Huile sur panneau, titrée et datée au dos. 14 x 22 cm
Provenance : atelier de l'artiste
600/700



78

LEFÈVRE Géo (1876-1953)

Le port de Caen (1930)

Huile sur carton située et datée au dos. 14 x 22 cm
Provenance : atelier de l'artiste
600/700



79

LEFÈVRE Géo (1876-1953)

L'église de Bully

Huile sur panneau. 16 x 22 cm
Provenance : atelier de l'artiste
400/500



80
LEFÈVRE Géo (1876-1953)
 Mutrécy; bords de l'Orne (28 juillet 1947)
 Huile sur panneau signée en bas à gauche, titrée et datée
 au dos. 16 x 22 cm
 350/450



81
LEFÈVRE Géo (1876-1953)
 À Maizet, les trézeaux (1946)
 Huile sur panneau signée en bas à gauche. 32,5 x 56 cm
 500/700



82
LEVAVASSEUR Henri (1881-1962)
 Rue de village. Huile sur panneau signée en bas à droite
 46 x 55 cm
 800/1200



83
LEVAVASSEUR Henri
(1881-1962)
 La lessive (1950)
 Huile sur panneau
 signée en bas à gauche
 40 x 32 cm
 400/600



84
LEVAVASSEUR Henri
(1881-1962)
 Jeune femme au bouquet de
 fleurs
 Huile sur panneau signée en bas
 à gauche
 45 x 37 cm
 500/700



85
LEVAVASSEUR Henri
(1881-1962)
 Maternité
 Huile sur panneau
 signée en bas à gauche
 45 x 37 cm
 600/900



86
LEVAVASSEUR Henri (1881-1962)
 Scène de famille au bord de la rivière
 Huile sur panneau signée du
 monogramme en bas à gauche
 (étude au dos). 45 x 37 cm
 500/800



87
LEVAVASSEUR Henri (1881-1962)
 Le couple
 Huile sur panneau signée en bas à
 gauche
 41 x 33 cm
 500/700



88
GARRIDO Louis-Edouard
(1893-1982)
 Nature morte aux fruits;
 harmonie jaune
 Huile sur panneau
 signée en bas à droite
 33 x 46 cm
 800/1000



89
GARRIDO Louis-Edouard
(1893-1982)
 Crevettes
 Huile sur panneau
 signée en bas à gauche. 16 x 24 cm
 600/900



90
GARRIDO Louis-Edouard
(1893-1982)
 Crevettes
 Huile sur panneau signée en
 bas à gauche
 13,5 x 16 cm
 400/600



91
GARRIDO Louis-Edouard
(1893-1982)
 Caen, le Grand-Cours à l'automne
 Huile sur panneau
 signée en bas à droite. 38 x 55 cm
 600/900



92
GARRIDO Louis-Edouard (1893-1982)
 Camargue (1960); étude de manade
 Huile sur panneau signée, datée et titrée en bas à droite
 22 x 27 cm
 350/500



93
GARRIDO Louis-Edouard (1893-1982)
 Moisson
 Huile sur panneau signée en bas à droite. 50 x 75 cm
 800/1200



94
BULOT Louis (1894-1985)
 Caen, l'Abbaye aux Hommes vue de la Prairie
 Dessin signé en bas à droite. 11 x 15 cm
 80/100



95
TOUTAIN Charles-Victorien (1899-1945)
 Étude bécasses, de bécassines, de perdrix...
 Ensemble de 13 dessins (Aquarelles, gouaches, fusains, encres,...)
 Formats divers. À trier.
 150/200



96
TOUTAIN Charles-Victorien (1899-1945)
 Poissons (truites, daurades)
 Gouaches ou aquarelles. Ensemble de 7 dessins
 Formats divers. À trier.
 100/150



97
TOUTAIN Charles-Victorien (1899-1945)
 Paysages (plaine, Condé sur Ifs,...). Dessins à la plume, à l'aquarelle
 ou la gouache. Ensemble 10 oeuvres. Formats divers. À trier.
 120/180



98
TOUTAIN Charles-Victorien (1899-1945)
Vue du village de Condé sur Ifs
Huile sur panneau. 16 x 22 cm
200/300



99
TOUTAIN Charles-Victorien (1899-1945)
Bord de mer. Huile sur panneau. 16 x 22 cm
200/300



100
TOUTAIN Charles-Victorien (1899-1945)
Honfleur, le bassin (au dos, étude de truites)
Huile sur carton. 33 x 41 cm
200/300



102
G. MARY (XIX^e-XX^e)
Caen: L'église Saint-Jean, côté ouest (1952)
Huile sur toile signée du monogramme en haut à droite
et re-signée au dos. 38 x 46 cm
300/450



101
DALIGAULT Jean (1899-1945)
Portrait ou autoportrait
Huile sur panneau.
Écrit au dos de la main
d'Yvonne Guégan «Mr
DALIGAULT»
46 x 38 cm
400/500



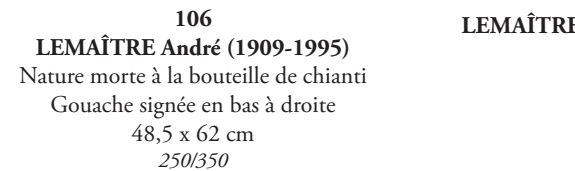
103
LECLERC Henry (1905-1970)
La plage de Courseulles sur Mer
Huile sur panneau signée et située en bas à droite. 32,5 x 41 cm
600/900



104
LEMAÎTRE André (1909-1995)
 La table servie (1990). Aquarelle signée et datée
 en bas à droite. 48 x 62 cm
 200/300



105
LEMAÎTRE André (1909-1995)
 Nature morte. Gouache signée en bas à droite. 47 x 62 cm (à vue)
 400/600



106
LEMAÎTRE André (1909-1995)
 Nature morte à la bouteille de chianti
 Gouache signée en bas à droite
 48,5 x 62 cm
 250/350



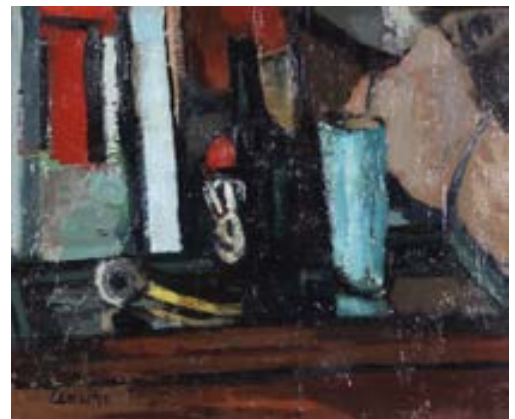
108
LEMAÎTRE André (1909-1995)
 La théière
 blanche (1976)
 Huile sur toile
 signée en bas à
 droite, titrée
 et datée au dos
 50 x 61 cm
 800/1200



109
LEMAÎTRE André (1909-1995)
 Pichet et fruits
 (1984)
 Huile sur toile
 signée en bas à
 droite, titrée et
 datée au dos.
 46 x 55 cm
 700/900



107
LEMAÎTRE André (1909-1995)
 Vase de fleurs
 Huile sur toile signée
 en bas à droite
 55 x 46 cm
 800/1000



110
LEMAÎTRE André (1909-1995)
 Nature morte à la pipe (1966). Huile sur toile signée en bas à gauche.
 46 x 55 cm
 800/1200

111

LEMAÎTRE André (1909-1995)

Paysage vert à Méry-Corbon (1968)

Huile sur toile signée en bas à

89 x 116 cm

Expositions :

. Salon des Indépendants 1969

. Caen, Musée des Beaux-arts 1992 (reproduite dans le catalogue, n° 14)

. Saint-Lô, Musée des Beaux-Arts, Expo « Impressions et Réalités Normandes, Centenaire d'André Lemaître », 2 avril au 6 juin 2010

. Berville-sur-Mer, expo. Du 17 au 30/09 dans le cadre des «

Automnales 2011

. Expo « Mares & rivières » dans l'œuvre d'A. Lemaître, Musée André Lemaître, Falaise, 1^{er} juin au 30 septembre 2013.

1500/2500

Voir reproduction en 4^e de couverture



113

DARTHENAY Désiré (1910-1999)

Marine; matin brumeux

Aquarelle signée en bas à droite. 47,5 x 62,5 cm

Exposition : Salon de la Marine (1976)

200/300



115

HERVIEU Paul (1914-2007)

Fouras (Charente-Martime)

Aquarelle signée en bas à droite

32,5 x 51 cm

100/120



112

VAN LERBERGHE Roland (1909-1997)

Marais; chevaux de labour; régate; voilier; pêche à pied (1980)

5 dessins miniatures à l'encre et à la gouache, signés et la plupart datés

4,5 x 9 cm

80/120



114

HERVIEU Paul (1914-2007)

Locquénoilé (Finistère)

Aquarelle signée en bas à droite

19,5 x 29,5 cm

60/90



116

HERVIEU Paul (1914-2007)

Rivière d'Etel

Aquarelle signée en bas à droite. 36 x 51 cm

100/120

19



117
HERVIEU Paul (1914-2007)
 Plage en Bretagne. Aquarelle signée en bas à gauche
 34 x 56 cm
 100/120



118
HERVIEU Paul (1914-2007)
 Estuaire de la Penzé. Aquarelle signée en bas à droite. 36 x 62 cm
 100/120



119
HERVIEU Paul (1914-2007)
 Rivière de Morlaix. Aquarelle signée en bas à droite
 30 x 40 cm
 80/100



120
COLIN Jean (1915-1949)
 Caen: vue de la terrasse du château (septembre 1944); rue Porte au Berger; église Saint-Pierre (octobre 1944); église Saint-Jean au milieu des ruines (mai 1945)
 3 aquarelles et un lavis d'encre, la première signée
 23 x 30 cm; 31 x 22 cm; 30 x 46,5 cm; 28,5 x 46,5 cm
 300/500



121
LETELLIER Pierre (1928-2000)
 Vase de fleurs. Huile sur papier signée et datée 1958 en bas à droite
 46 x 29,5 cm
 150/200



120



122
LETELLIER Pierre (1928-2000)
 Marais (1960). Huile sur toile signée et datée en bas à gauche
 46 x 61 cm
 250/350



123
LETELLIER Pierre (1928-2000)
 Honfleur, étude
 Huile sur toile signée en bas à droite, titrée au dos. 19 x 27 cm
 350/500



124
LETELLIER Pierre (1928-2000)
 Marais; étude
 Huile sur toile signée en bas à gauche
 19 x 27,5 cm
 250/350



125
LETELLIER Pierre (1928-2000)
 Les arbres au milieu du marais
 Huile sur toile signée en bas à droite
 27 x 19 cm
 300/450



126
MUTEL Jack (1935-2016)
 Fleurs des champs
 Huile sur toile signée en bas à droite
 65 x 54 cm
 200/300

ARTISTES de l'ESTUAIRE et du PAYS d'AUGE



127
BIGOT Raymond
 (1872-1953)
 Étude de poules
 et coqs
 Dessin à l'encre
 signé du
 monogramme
 en bas à gauche
 22,5 x 16,5 cm
 100/150



128
BIGOT Raymond (1872-1953)
 Couple de hiboux
 Gouache signée en haut à gauche. 31 x 49,5 cm
 350/450



129
ROSE Georges (1895-1951)
 Lisieux: la rue aux Fèvres
 Aquarelle signée et située
 en bas à gauche
 38 x 28 cm
 120/180



130
CONTEL Jean-Charles
 (1895-1928)
 Vieille ruelle à Rennes
 Encre signée et située en
 bas à gauche
 68,5 x 52 cm
 200/300



131
LE CLERC Léon (1866-1930)
 Honfleur, scène de carénage
 Huile sur toile signée en bas à droite
 32,5 x 55 cm
 600/900



132
De CHAMPEAUX
Bertrand (XX^e)
Pont-l'Évêque
Aquarelle signée et située
en bas à gauche
47,5 x 31,5 cm
120/180



133
BOITARD François (1898-1959)
Honfleur; le port
Huile sur toile signée en bas à gauche. 38 x 55 cm
500/600



134
BOITARD François (1898-1959)
Paris, la Seine (1948)
Aquarelle signée en bas à gauche, située et datée. 29 x 46 cm
300/400



135
BOITARD François (1898-1959)
Honfleur. Aquarelle signée et située en bas à gauche. 29 x 45,5 cm
300/400



136
HERBO Fernand (1905-1995)
Vauville (Manche). Gouache signée en bas à droite. 48 x 62,5 cm
400/600



137
HERBO Fernand (1905-1995)
Marine (Saint-Gilles-Croix-de-Vie, Vendée)
Gouache signée en bas à gauche. 48,5 x 62,5 cm
350/450



138
HERBO Fernand (1905-1995)
Marine. Huile sur panneau signée en bas à gauche. 16,5 x 22,5 cm
350/500



139
HAMBOURG André (1909-1999)
Venise le Grand Canal
Pastel sur traits d'encre, signé en bas à droite. 27 x 38,5 cm
700/900



140
HAMBOURG André (1909-1999)
Ciel pommelé sur la plage; 1959 (Luc-sur-Mer)
Huile sur toile signée en bas à gauche, titré au dos
27 x 35 cm
2500/3500



141
GAILLARDOT Pierre (1910-2002)
Maisons-Laffitte, l'arrivée de la ligne droite
Aquarelle signée en bas à droite. 24 x 49 cm
250/350



142
GAILLARDOT Pierre (1910-2002)
Épreuve de saut d'obstacles (1966)
Aquarelle signée et datée en bas à droite. 47,5 x 62,5 cm
300/450
24



143
GAILLARDOT Pierre (1910-2002)
Voiliers au port
Aquarelle signée en bas à droite. 24 x 32 cm
200/300



144
GAILLARDOT Pierre (1910-2002)
 Voiliers. Aquarelle signée en bas à droite. 29 x 44 cm
 200/300



145
GAILLARDOT Pierre (1910-2002)
 Voiliers dans le bassin
 Aquarelle signée en bas à droite. 48 x 63 cm
 200/300



146
GAILLARDOT Pierre (1910-2002)
 Deauville, le rond d'entraînement
 Huile sur toile signée en bas à droite. 65 x 81 cm
 1000/1200



147
GAILLARDOT Pierre (1910-2002)
 Premier passage de haies
 Huile sur toile signée en bas à droite. 64 x 56 cm
 500/600



148
LAMOTTE Emmanuel (1916-1998)
 Honfleur, le port
 Encre signée en bas à droite
 41 x 61 cm
 150/250



149
LORIENT Bernard (1925-1998)
Honfleur. Aquarelle signée en bas à gauche. 10,5 x 13,5 cm
100/150



150
LORIENT Bernard (1925-1998)
Honfleur; promenade sur le Vieux Bassin
Lavis d'encre signé en bas à gauche. 34,5 x 48 cm
250/350



151
LORIENT Bernard (1925-1998)
Honfleur (1969). Aquarelle signée en bas vers la gauche, située et datée en bas à droite. 48 x 63 cm
300/450



152
BOUYSSOU Jacques (1926-1997)
La rentrée au port
Aquarelle signée en bas à droite. 21 x 29 cm
250/350

Collection d'œuvres du Docteur Jean BUREAU



153
BUREAU Jean
Village au bord de la mer
Huile sur panneau signée en bas à droite. 33 x 41 cm
120/150
26



154
BUREAU Jean
Vallée d'Auge
Aquarelle signée en bas à droite
36,5 x 26,5 cm
80/120



155
BUREAU Jean
 La Touques
 à Pont-l'Évêque
 Aquarelle signée
 et située
 en bas à gauche
 26,5 x 36,5 cm
 80/120



156
BUREAU Jean
 Pont-l'Évêque,
 l'église
 Aquarelle et
 gouache signée en
 bas à gauche
 49 x 40 cm
 120/180



157
BUREAU Jean
 Berville (1931). Aquarelle signée,
 située et datée en bas à gauche. 50 x 60 cm
 150/200



158
BUREAU Jean
 Animation dans le port
 Aquarelle signée en bas à droite. 47 x 60 cm
 150/200



159
BUREAU Jean
 Sortie du port de Honfleur
 Aquarelle signée en bas à gauche
 34,5 x 47,5 cm
 120/180



160
BUREAU Jean
 Sur le quai du port. Aquarelle signée en bas à droite. 31 x 41 cm
 100/150
 27



161
BUREAU Jean
 Ferme du Pays d'Auge (1935)
 Aquarelle signée et datée en bas à droite. 37 x 56 cm
 150/200



162
BUREAU Jean
 Saint-Vaast-la-Hougue, le port
 Aquarelle signée en bas à gauche. 29 x 39 cm
 100/200

PEINTRES du COTENTIN



163
Félix PLANQUETTE (1873-1964)
 Moutons en bord de mer
 Huile sur panneau signée en bas à gauche. 23,5 x 33 cm
 300/400



164
Félix PLANQUETTE (1873-1964)
 Chaumière près de la mer
 Huile sur panneau signée en bas à gauche. 24 x 33 cm
 300/400



165
Félix PLANQUETTE (1873-1964)
 La moisson. Huile sur panneau signée en bas à gauche
 (au dos une esquisse de mineur du Nord). 24 x 32,5 cm
 300/400
 28



166
Félix PLANQUETTE (1873-1964)
 Berger et son troupeau
 Huile sur panneau signée en bas à gauche. 33 x 41 cm
 500/700



167
Félix PLANQUETTE (1873-1964)
 Troupeau de vaches
 Huile sur panneau signée en bas à gauche. 30 x 46 cm
 400/600



168
SIMON Jacques (1875-1965)
 Port de Granville. Aquarelle signée et située en bas à gauche
 (étiquette d'exposition à Langres au dos). 29 x 39 cm
 300/400



169
Félix PLANQUETTE (1873-1964)
 Vaches
 à l'abreuvoir
 Huile sur toile
 signée en bas
 à gauche
 55 x 43 cm
 700/900



170
PIGEON Maurice (1883-1944)
 Gros temps à Saint-Vaast-la-Hougue
 Huile sur panneau signée en bas à droite, titrée au dos
 27 x 35 cm
 400/600



171
PRÉVOT-VALÉRI André (1890-1959)
 Sous-bois
 Huile sur toile
 signée en bas à
 droite
 65 x 55 cm
 400/600

172
PARIS Maurice (1903-1969)
 Pêche à la ligne
 Huile sur toile
 signée en bas à
 gauche
 50 x 61 cm
 400/600





173
BRETTE Pierre (1905-1961)
 Siouville (1937)
 Aquarelle signée, située et datée en bas à gauche. 19,5 x 26 cm
 300/500



174
BRETTE Pierre (1905-1961)
 Les pins (1936)
 Aquarelle signée et datée en bas à gauche (taches). 14 x 21,5 cm
 200/350



175
BRETTE Pierre (1905-1961)
 Retour des goémoniers. Aquarelle signée en bas à droite
 14 x 18,5 cm
 400/600



176
BRETTE Pierre (1905-1961)
 La bisquine verte (1948)
 Aquarelle signée, titrée et datée en bas à droite. 24 x 36 cm
 500/800



177
LECLERC Henry (1905-1970)
 Le Mont-Saint-Michel
 Huile sur toile signée en bas à droite. 46 x 55 cm
 400/600
 30



178
SÉRY Olivier (1905-2000)
 Les goémoniers. Huile sur toile signée en bas à gauche
 60 x 73 cm
 350/500



179
GARDIN André (1918-1959)
 Saint-Jean-le-Thomas, la plage
 Aquarelle signée en bas à gauche. 14 x 19 cm
 80/120



180
FARAUULT André (1919-2007)
 Le phare de Sénéquet
 Aquarelle signée en bas à droite. 22,5 x 31 cm
 150/200

ARTISTES de VIRE et de sa région



181
LEMIRRE Louis-Henry (1929-2000)
 Le port
 Aquarelle signée en bas à droite. 18,5 x 28,5 cm
 100/200



182
LEMIRRE Louis-Henry (1929-2000)
 Paysage marin. Aquarelle signée en bas à droite
 12,5 x 18 cm
 120/180



183
LEMIRRE Louis-Henry (1929-2000)
 L'équipe du matin. Aquarelle signée en bas à droite. 18,5 x 28,5 cm
 200/300



184
LEMIRRE Louis-Henry (1929-2000)
 Venise. Aquarelle signée en bas à droite. 26,5 x 41,5 cm
 250/350
 31



185
LEMIRRE Louis-Henry (1929-2000)
 Barques de pêcheurs au sec (1961)
 Encre avec rehauts d'aquarelle signée et datée en bas à gauche
 29 x 35,5 cm
 180/230



187
LEMIRRE Louis-Henry (1929-2000)
 Le port. Aquarelle signée en bas à droite. 14 x 52 cm
 150/250



186
LEMIRRE Louis-Henry (1929-2000)
 Jeune lionne (Kenya, 1979)
 Huile sur carton toilé, signée en bas à droite
 52,5 x 36 cm
 250/350

ARTISTES du BESSIN



188
MANCHON Raphaël (1884-1975)
 L'Aure à Maisons
 Huile sur toile signée en bas à droite
 77 x 105 cm
 500/600



189
RENOUF Pierre (1888-1979)
 Les falaises (1951). Huile sur panneau signée et datée en bas à gauche
 21 x 46 cm
 200/300
 32



190
LEFRANC Roland (1931-2000)
 Printemps en Provence
 Gouache signée en bas à droite
 44 x 48 cm
 Exposition : Salon des Artistes Honfleurais, 1981
 500/600



191
LEFRANC Roland (1931-2000)
 Moisson. Huile sur toile signée en bas à gauche. 22 x 27 cm
 600/900



192
LEFRANC Roland (1931-2000)
 Les chasseurs. Huile sur toile signée en bas à droite. 38 x 55 cm
 900/1200



193
LEFRANC Roland (1931-2000)
 Marais à Trévières. Huile sur toile signée en bas à droite
 46 x 65 cm
 900/1200



194
LEFRANC Roland (1931-2000)
 Carénage à Port-en-Bessin
 Huile sur toile signée en bas à droite. 54 x 65 cm
 1500/1800



195
LEFRANC Roland (1931-2000)
 Marine à Doëlan
 Huile sur toile signée en bas à gauche. 50 x 65 cm
 1500/1800



196
LEFRANC Roland (1931-2000)
 Pêche à marée basse
 Huile sur toile signée en bas à droite. 46 x 55 cm
 1200/1500



197
LEFRANC Roland (1931-2000)
Chevauchée à Vierville
Huile sur toile signée en bas à droite. 73 x 92 cm
1800/2300



198
LEFRANC Roland (1931-2000)
Vaucelles; 1975
Huile sur toile signée en bas à droite. 60 x 73 cm
1500/1800



199
TAINON Pierre (1936-1992)
Devant la fenêtre. Huile sur carton signée en bas à droite
14 x 18 cm
150/180



200
TAINON Pierre (1936-1992)
Étude pour le Vieux Bassin (Honfleur)
Gouache acrylique sur panneau. 12 x 18 cm
120/150



201
COURTOIS Pierre, né en 1936
Le marais; 1977. Aquarelle signée et datée en bas à droite
52,5 x 73 cm
200/350
34



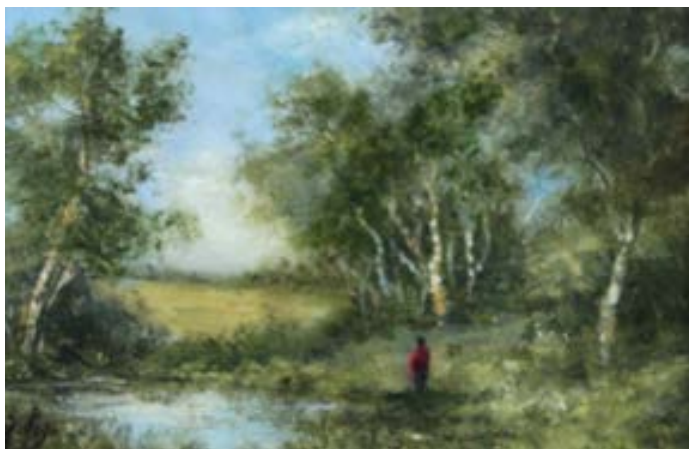
202
DESHAIES Jacques (1941-2000)
Les Alpilles (1979). Huile sur toile signée en bas à droite,
titrée et datée au dos. 97 x 130 cm
Ancienne collection Louis Darinot.
800/1200



203

GROSSET-PEZÉ Sylviane (1947-2007)

Départ des goémoniers dans la baie du Mont-Saint-Michel. Huile sur panneau signée en bas à gauche. 7,5 x 16 cm
100/120



204

GROSSET-PEZÉ Sylviane (1947-2007)

Paysage à la mare

Huile sur panneau signée en bas à gauche

11 x 16 cm

100/120



205

GROSSET-PEZÉ Sylviane (1947-2007)

Pichet en étain et bouquet de pensées

Huile sur panneau signée en bas à gauche

17 x 15 cm

100/120



206

GROSSET-PEZÉ Sylviane (1947-2007)

Anémones

Huile sur toile signée en bas à gauche

14 x 18 cm

100/120

35

AUTOUR de la Galerie CADOMUS



207
GRAND Gaudérique
 (1891-1971)
 Promenade en Barque (1960)
 Huile sur toile signée et datée en bas à droite
 65 x 80 cm
 400/600



208
GUÉGAN Yvonne (1915-2005)
 En Espagne
 Aquarelle signée en bas à gauche. 47 x 61 cm
 350/500



209
GUÉGAN Yvonne (1915-2005)
 Paysage des Canaries
 Aquarelle signée en bas à droite. 46 x 62 cm
 350/500



210
GUÉGAN Yvonne
 (1915-2005)
 Le forêt (1970)
 Huile sur toile signée et datée en
 bas à droite
 91 x 73 cm
 1000/2000



211
GUÉGAN Yvonne (1915-2005)
 Portrait de l'Abbé Bellégo
 Huile sur panneau
 signée en bas à droite
 55 x 46 cm
 500/600
*Né à Condé-sur-Noireau en 1913,
 Pierre Bellégo fut ordonné prêtre en
 1936. Il sera aumônier de l'Université de
 Caen de 1947 à 1959 de ce fait proche
 d'un certain nombre d'artistes.*



212
SURCOUF Robert
 (1915-2012)
 Nature morte
 aux vases
 Huile sur papier
 signé en bas à gauche
 48,5 x 35,5 cm
 100/200



213
SURCOUF Robert
 (1915-2012)
 Nature morte aux
 lampes à pétrole
 Huile sur papier
 signée en bas
 à droite
 48,5 x 36 cm
 100/200



214
CHESNEL Jacques
 né en 1928 à Lisieux
 Composition abstraite (1959)
 Huile sur papier signée et
 datée en bas à droite
 (accident). 65 x 50 cm
 80/120



215
PASQUIER Jacques né en 1932
 à Caen
 Intérieur d'atelier (octobre 1980)
 Dessin aux crayons de couleurs,
 signé et daté en bas à gauche
 43 x 36 cm (à vue)
 300/450



216
PASQUIER Jacques
 né en 1932 à Caen
 Paysage d'hiver (1963)
 Huile sur toile signée
 et datée en bas à droite,
 titrée au dos. 89 x 80 cm
 1500/2500
 Voir reproduction 1^{re} de
 couverture



217
PASQUIER Jacques
 né en 1930 à Caen
 Paysage,
 novembre 1966
 Huile sur toile signée
 et datée en bas
 à gauche
 130 x 125,5 cm
 1800/2300



218
PASQUIER Jacques
 né en 1932 à Caen
 La table dans le jardin
 (février 1976)
 Huile sur toile signée en bas droite
 160 x 120 cm
 Ancienne collection Louis LOIRAT
 2000/3500



220
PASQUIER Jacques né en 1932 à Caen
 Décembre 2002 - Numéro 8
 Acrylique sur toile signé en bas à droite, titrée au dos
 35 x 27 cm
 400/600



219
PASQUIER Jacques
 né en 1932 à Caen
 Fin d'après-midi (novembre 1984)
 Huile sur toile signée
 et datée en bas à gauche
 148 x 104 cm
 Ancienne collection Louis LOIRAT
 1500/2500

ARTISTES CONTEMPORAINS



221
DÉSERT Guy (1923-2004)
 Le village
 Huile sur panneau signée en bas à droite
 50 x 61 cm
 400/600



222
THOMAS Henri (1930-2016)
 L'équipage au repos
 Pastel signé en bas à gauche
 47 x 63 cm
 150/250



223
THOMAS Henri (1930-2016)
 Autoportrait
 Huile sur toile signée en bas à droite
 73 x 60 cm
 200/350



224
QUIESSE Claude
 né en 1938 à Caen
 Sous les ombrelles
 Pastel signé en bas à gauche
 50 x 65 cm
 500/800



225
QUIESSE Claude
 né en 1938 à Caen
 Cavaliers
 Huile sur papier signée en
 bas à gauche
 42 x 29 cm
 300/500



226
QUIESSE Claude
 né en 1938, à Caen
 Vase de fleurs
 Huile sur toile
 signée en bas à droite
 61,5 x 38 cm
 600/900



227
QUIESSE Claude né en 1938 à Caen
 Le Grand Vent
 Huile sur toile signée en bas à gauche, titrée au dos. 97 x 130 cm
 2000/3000



228
BEYROUTI Riad né en 1944 à Damas (Syrie)
 Vanité (1980)
 Gouache signée en bas à gauche. 16 x 20 cm
 60/90



229
BEYROUTI Riad né en 1944 à Damas
 Le roi. Technique mixte signée en haut à gauche. 37,5 x 49,5 cm
 80/120



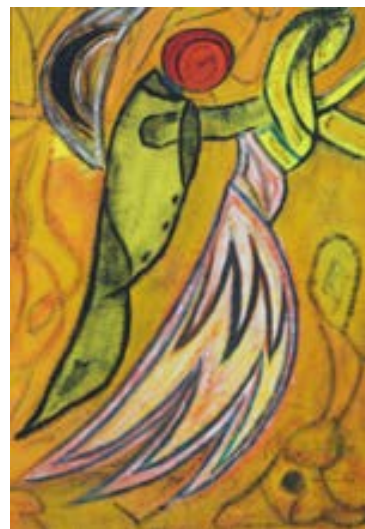
230
BEYROUTI Riad
né en 1944 à Damas
La plage
Huile sur toile
signée en bas à gauche
22 x 27 cm
80/120



231
QUONIAM Stéphane
né en 1944
Cheminées d'usine (1962)
Huile sur toile
signée en haut à droite
65 x 54 cm
120/150



232
QUONIAM Stéphane
né en 1944
Échafaudages (1963)
Huile sur toile signée en
haut à gauche
116 x 73 cm
200/300



233
QUONIAM Stéphane
né en 1944
La jeune guerrière (1964)
Huile sur toile
signée en bas à droite
131 x 89 cm
250/350



234
QUONIAM Stéphane né en 1944
L'oiseau (1964)
Huile sur toile signée en haut à droite. 65 x 100 cm
200/300
40



235
QUONIAM Stéphane né en 1944
Composition (1968)
Huile sur toile signée en bas à droite. 55 x 38 cm
100/150



236
HUBAUT Joël
 né en 1947 à Amiens
 Composition (1971)
 Acrylique sur toile
 signée et datée en bas à droite
 93 x 73 cm
 800/1200



237
DUTEIL Jean-Claude
 né en 1950
 La plage
 Huile sur toile signée
 en bas à droite
 23 x 27 cm
 300/450



239
COLAS Dominique née 1960
 Terrae Novae
 Technique mixte sur toile
 signée en bas à droite
 200 x 100 cm
 400/600



238
JIDAU (1959-2002)
 Compositions
 Ensemble d'œuvres
 sur papier et de collages
 (environ 24 pièces)
 Formats divers.
 200/300



240
VAN LUC
 Vache de village (2009)
 Encre de Chine titrée, datée et signée en
 bas au centre et à droite, dédiéee
 48 x 35,5 cm
 80/120

ARTISTES de HAUTE-NORMANDIE



241
ADAM Henri (1864-1917)
 Rivière en sous-bois
 Aquarelle
 signée en bas à droite
 49 x 32 cm
 50/70



242
BINET Georges (1865-1949)
 Tentes de plage
 Dessin au crayon, signé du
 cachet de l'atelier
 en bas à droite. 13,5 x 21 cm
 200/300



243
LECOURT Raimond (1882-1946)
 Le Havre, l'avant-port (1939)
 Huile sur toile signée en bas à gauche, située et datée au dos
 38 x 61 cm
 600/900



244
LECOURT Raimond (1882-1946)
 Bords de Seine. Huile sur toile signée en bas à gauche. 38 x 61 cm
 600/900



245
LECOURT Raimond (1882-1946)
 Chevaux dans la vallée de Montivilliers
 (chemin de la Montade); 1936
 Huile sur toile marouflée sur panneau
 signée en bas à gauche
 50 x 73,5 cm
 500/800



246
LECOURT Raimond (1882-1946)
 Matinée de printemps près de Thury-Harcourt
 (Curcy-sur-Orne); 1936
 Huile sur toile marouflée sur panneau
 signée en bas à gauche, située au dos. 50 x 99 cm
 500/600



247
COPIEUX Albert (1885-1956)
Les grands arbres. Aquarelle signée en bas à droite. 65 x 50 cm
70/90



248
PINCHON Robert Antoine (1886-1943)
Paysage. Dessin aux crayons de couleurs, signé en bas à gauche
23 x 30,5 cm
200/300



249
PAILHÈS Fred (1902-1991)
Andrée, la fille du peintre
dessinant dans l'atelier
Dessin au crayon, titré
et signé en bas à gauche
32 x 24 cm
100/150



250
BÉCON Yves (1907-2004)
Rivage breton (1977)
Aquarelle signée et
datée en bas à droite.
36 x 46 cm
100/150



251
BÉCON Yves (1907-2004)
Montmartre
Huile sur toile signée en bas à droite. 46 x 54 cm
200/300



252
FRIBOULET Jef (1919-2003)
Modèle au repos. Aquarelle signé en bas au centre
29,5 x 21,5 cm (à vue)
Sont joints : un catalogue d'exposition au Musée Malraux du
Havre (1989) et une reproduction d'un dessin de nu
150/200



253
FRIBOULET Jef
 (1919-2003)
 Vase de fleurs
 Encre de Chine
 signée en bas à droite
 26 x 19,5 cm
 80/100



254
LAMBERT Pierre né en 1929, au Havre
 Nu rouge. Huile sur toile signée en bas à droite. 50 x 65 cm
Récompense : Prix du Havre libre
 80/120



255
KING Michel né en 1930 à Sotteville-lès-Rouen
 Marins pêcheurs sur le port
 Aquarelle signée en bas à droite
 23 x 29 cm
 Est joint un livre sur la Pêche en Bretagne
 200/250



256
KING Michel né en 1930 à Sotteville-lès-Rouen
 La Seine à Paris
 Aquarelle signée en bas à gauche. 23 x 26 cm
 150/180



257
RENÉ Jean-Jacques né en 1943
 À Dieppe.
 Aquarelle signée en bas à droite
 13 x 16 cm
Provenance : Galerie Bruno Martin-Caille, Paris
 200/300

258
RENÉ Jean-Jacques né en 1943
 Devant la mer
 Aquarelle signée en bas à droite
 12 x 14 cm
Provenance : Galerie Bruno Martin-Caille, Paris
 200/300





259
RENÉ Jean-Jacques
né en 1943
La descente
vers la plage
Huile sur toile signée
en bas à droite
55 x 46 cm
400/500



260
RENÉ Jean-Jacques
né en 1943
Août à Arzon
Huile sur toile signée
en bas à droite
46 x 55 cm
Est joint un catalogue
sur l'œuvre du peintre
400/600

ORDRES D'ACHAT – ENCHERES PAR TELEPHONE

Les ordres d'achat et les demandes d'enchères par téléphone doivent nous parvenir par écrit et, au plus tard la veille de la vente. Il convient de nous fournir obligatoirement un relevé d'identité bancaire, avec le numéro de téléphone de votre banque, et deux pièces d'identité.

Les ordres d'achat et enchères par téléphone étant de simples facilités, ne peuvent engager, en cas d'inexécution ou de mauvaise exécution, la responsabilité des commissaires-priseurs à quelque titre que ce soit.

CONDITIONS DE VENTE

La vente est faite au comptant.

Les acquéreurs paieront en sus des enchères, par lot : 18 % TTC (sous réserve de modification du taux de TVA). Le plus offrant et dernier enchérisseur sera déclaré adjudicataire. En cas de paiement par chèque ou virement, le retrait des objets pourra être différé jusqu'à l'encaissement.

Conformément à la loi, les indications portées au catalogue engagent la responsabilité des commissaires-priseurs, sous réserve des rectifications annoncées au moment de la présentation du lot et inscrites au procès-verbal de la vente. Une exposition préalable permettant aux acquéreurs de se rendre compte de l'état des objets mis en vente, il ne sera admise aucune réclamation une fois l'adjudication prononcée, notamment pour les restaurations d'usage et les petits accidents.

Le rentoilage, le parquetage ou le doublage constituant des mesures conservatoires, et non des vices, ne seront pas systématiquement signalés.

Les dimensions sont données à titre indicatif.

La vente est faite dans l'ordre du catalogue, toutefois les commissaires-priseurs ou l'expert se réservent le droit de changer cet ordre, selon les nécessités de la vente.

En cas de double enchère effective, reconnue par le ou les commissaires-priseurs, l'objet sera remis en vente, tous les amateurs pouvant concourir à cette deuxième mise aux enchères.

Dès l'adjudication prononcée, l'objet sera sous l'entière responsabilité de l'acquéreur. Il est lui-même chargé de faire assurer ses acquisitions, et les commissaires-priseurs déclinent toute responsabilité quant aux dommages que l'objet pourrait encourir, et ce, dès l'adjudication prononcée. Le magasinage n'entraîne d'aucune façon la responsabilité des commissaires-priseurs à quelque titre que ce soit. Les frais de magasinage sont à la charge de l'acquéreur.

Fichier central des impayés : Les informations recueillies sur les formulaires d'enregistrement sont obligatoires pour participer à la vente puis pour la prise en compte et la gestion de l'adjudication.

Vous pouvez connaître et faire rectifier les données vous concernant, ou vous opposer pour motif légitime à leur traitement ultérieur, en adressant une demande écrite accompagnée d'une copie de votre pièce d'identité à l'opérateur de vente par courrier ou par email.

L'opérateur de vente volontaire est adhérent au Registre central de prévention des impayés des commissaires-priseurs auprès duquel les incidents de paiement sont susceptibles d'inscription.

Les droits d'accès, de rectification et d'opposition pour motif légitime sont à exercer par le débiteur concerné auprès du SYMEV, 15 rue Fressinet 75016 Paris.

Exportation après la vente : La TVA collectée au titre des frais de vente ou celle collectée au titre d'une importation temporaire du lot peut être remboursée à l'adjudicataire dans les délais légaux sur présentation des documents qui justifient l'exportation du lot acheté.

Expédition : La SARL Bayeux Enchères n'est pas responsable de la charge des transports après la vente. Si elle peut s'en occuper à titre exceptionnel, sa responsabilité ne pourra être mise en cause en cas de perte, vol ou accident, à quelque titre que ce soit. En cas de demande d'expédition de paquet, Bayeux-Enchères se réserve le droit de ne pas envoyer les objets fragiles (verres, porcelaine...). L'emballage sera facturé, et l'adjudicataire devra adresser une demande écrite à Bayeux Enchères en indiquant les modalités de transport (poste, recommandé, colissimo R1, R2, transport privé...).

Bayeux Enchères se dégage, en cas d'expédition, de toute responsabilité à quelque titre que ce soit.



51



111